

Shape your world



Ritsumeikan
Asia Pacific University

APU

**RITSUMEIKAN
ASIA PACIFIC UNIVERSITY**
BEPPU, JAPAN



2022



2 SHAPE YOUR WORLD

3 APU BY THE NUMBERS

5 ACADEMICS

7 COLLEGE OF INTERNATIONAL MANAGEMENT

9 COLLEGE OF ASIA PACIFIC STUDIES

11 SUBJECT LIST

13 EXCHANGE PROGRAMS

15 EXTRACURRICULAR ACTIVITIES

17 STUDENT LIFE

21 CAREERS

23 ALUMNI JOURNEYS

25 ADMISSIONS GUIDE



All information is as of the 2020 academic year.
For up-to-date information related to the university's
response to COVID-19, see the main APU website:
<https://en.apu.ac.jp/home/notice/content3/>

SHAPE YOUR WORLD

FREEDOM, PEACE, HUMANITY.
INTERNATIONAL MUTUAL UNDERSTANDING.
THE FUTURE SHAPE OF THE ASIA PACIFIC REGION.

Ritsumeikan Asia Pacific University (APU) first opened its doors in 2000 with these ideals as its foundation. What emerged was an entirely new **multicultural learning environment** with the aim of creating global leaders across all fields and industries. Since then, this goal has not only been reached but exceeded as thousands of students from over one hundred fifty countries have come together to learn **intercultural coexistence, responsible business leadership, and sustainable development**. With this well-rounded base of global knowledge, APU students and graduates are actively finding solutions to the issues our world is facing.

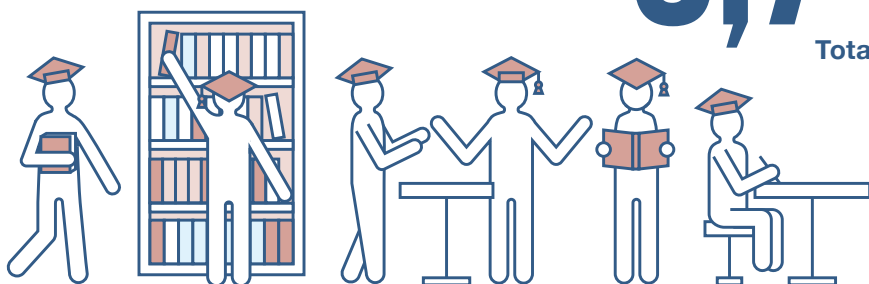
**Your path to shape your own world and
the world around you starts at APU.**



APU BY THE NUMBERS

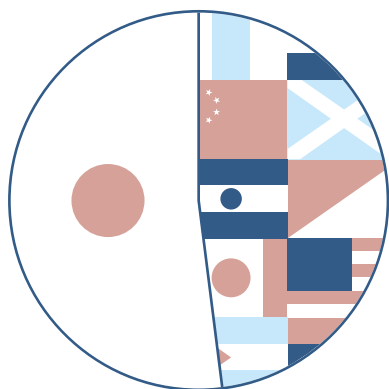
5,745

Total students



18,857

Total alumni



47%

International students

48%

International faculty



98%

Classes offered in
both English and
Japanese





90



Countries and regions
represented by students

22



Countries and regions
represented by faculty

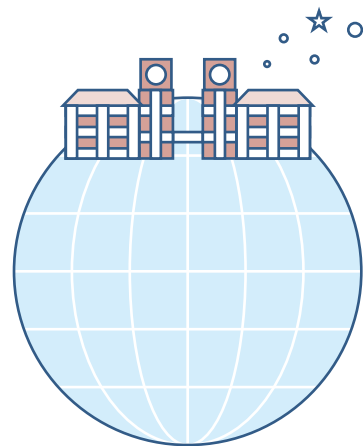
159



Countries and regions
represented by alumni



NO.1 PRIVATE
UNIVERSITY
OVERALL IN WESTERN JAPAN
(Times Higher Education University Rankings 2020)



Selected by the Japanese
government as a

**TOP GLOBAL
UNIVERSITY**



EDUCATION THAT INSPIRES YOU



Drusila Bento Gomes (Angola)

APS, Fourth Year Student

I came to Japan with aspirations of self-discovery and growth. Ever since I was younger, I hoped to one day go far beyond the physical and intangible borders that limited my understanding of the world. APU provides me the platform to uncover new cultures, people, and customs among other aspects that make Japan and APU a unique place. I am able to cultivate myself both academically and on a personal level. The many meaningful relationships that I have developed during my time at APU are definitely ones I will carry with me even after I leave and have made my time here in Japan much more fulfilling.

OUR PROGRAMS



COLLEGE	AREAS OF STUDY
COLLEGE OF INTERNATIONAL MANAGEMENT (APM) <i>Bachelor of Business Administration (BBA)</i>	<ul style="list-style-type: none"> • Innovation and Economics • Marketing • Strategic Management and Organization • Accounting and Finance
COLLEGE OF ASIA PACIFIC STUDIES (APS) <i>Bachelor of Social Science (BSocSc)</i>	<ul style="list-style-type: none"> • Environment and Development • Hospitality and Tourism • International Relations and Peace Studies • Culture, Society and Media

You need at least 124 academic credits in order to graduate. Average time until completion is four years. There are also options to graduate in three or three and a half years.

ARE YOU READY TO MAKE A POSITIVE IMPACT ON A GLOBAL LEVEL?

BEYOND THE TRADITIONAL CLASSROOM SETTING

Learning at APU is not simply a matter of reading books and attending lectures. APU's interactive style of education creates **daily opportunities for lively discussions and group work with students of different cultural and socioeconomic backgrounds** in a variety of classroom settings. We invite you to take your knowledge, turn it into action, and make an impact out in the world that exists beyond the classroom. From field studies, exchange programs, conferences, and academic competitions, to community outreach and internships, **get involved in the vast range of opportunities that await you at APU.**

BECOME MULTILINGUAL

Knowing more than one language is not a goal for our students—it's a requirement. Studying your degree in English means you will also be required to learn Japanese and vice-versa. **Want to add another language to your repertoire?** APU offers additional language courses in the Asia Pacific languages of Chinese, Korean, Malay/Indonesian, Spanish, Thai, and Vietnamese. **Acquire another language and you will have a significant advantage in your future career** whether it is based in your home country, Japan, or another location.

ENGAGE WITH DEDICATED FACULTY

Highly qualified faculty from twenty-two countries and regions, who bring a new dimension of practical learning to the classroom. **Learn about the latest issues affecting your world from esteemed practitioners** have honed their skills at the cutting edge of innovation over the decades.

COLLEGE of INTERNATIONAL MANAGEMENT [APM]

BACHELOR OF BUSINESS ADMINISTRATION (BBA)



Cultivate your own global perspectives, business ethics, and problem-solving skills in APM to join the next generation of international business leaders. As a student in APM, you will begin your studies tackling core management concepts and then branch out into your specialized field of interest.

The College of International Management is accredited by the Association to Advance Collegiate Schools of Business (AACSB International), which is widely regarded as the highest level of accreditation for business schools worldwide.

AREAS OF STUDY

INNOVATION AND ECONOMICS

Learn about what generates innovation, how production is managed, and the underlying economic foundations of these concepts. The lectures are geared towards those wishing to **contribute to global development through business or policy-making**.

MARKETING

The theories and methods needed to **successfully provide goods and services to the global market** is the focus of courses in the marketing area of study. You will learn to identify the most effective method to link production to the final consumer and determine how much to provide at what cost.

STRATEGIC MANAGEMENT AND ORGANIZATION

These classes **focus on how to set goals, establish principles, and develop methods for an organization** so that it meets the challenges of evolving social needs. If you aim to become an entrepreneur or plan to take over your family business, this area of study is ideal for you.

ACCOUNTING AND FINANCE

The health of corporations is evaluated by the ebb and flow of money, which is known as accounting, while finance is the field concerned with raising and managing the funds necessary for corporate activities. Classes in this area of study enable you to **gain a solid foundation in these demanding fields and exercise your knowledge in an international context**.



Dean of APM Lailani Laynesa Alcantara (The Philippines)

Ph.D. (Management), University of Tsukuba

The APM curriculum is AACSB-accredited and designed for students to become globally competitive. APM students are equipped with the knowledge and skills critical to becoming a well-rounded professional and are nurtured with values that foster leadership and social responsibility.

In APM, you have access to a diverse group of faculty with distinguished professional and academic backgrounds, engaging and innovative classes, and a global network of individuals who are inspired and committed to making a positive impact in their fields of work and in society. You can achieve success in your academic pursuits and chosen business discipline while engaging in dialogues with creative leaders and global visionaries.



COLLEGE OF ASIA PACIFIC STUDIES [APS]



BACHELOR OF SOCIAL SCIENCE (BSocSc)

In APS, we challenge you to tackle a vast array of global issues and develop new ways of thinking to face these obstacles head-on. You will gain a broad understanding of the political systems, economies, societies, and cultures of the Asia Pacific region while gathering relevant skills in language and information technology. APS prepares you for a wide variety of careers in the government, international organizations, media, the travel industry, and multinational corporations.

The Hospitality and Tourism area of study received the United Nations World Tourism Organization Tourism Education Quality Certification. This certification is granted to institutions that have high-quality tourism education, research, and training programs. APU is the second institution in Japan to receive the UNWTO TedQual Certification.

AREAS OF STUDY



ENVIRONMENT AND DEVELOPMENT

Profit-driven development has brought with it a raft of environmental and other issues, and sustainable development is an urgent issue for our times. Lectures in this area of study **tackle the question of sustainable development** in relation to policies and efforts to **balance environmental conservation and economic development**.

HOSPITALITY AND TOURISM

As cultural exchange and promotion of regional industries through tourism are vital to the development of the Asia Pacific region, this area of study explores multiple facets of tourism through the lenses of culture, society, and community. You will **focus on the theory and practice of hospitality management as it relates to the tourism, health, service, and welfare industries**.

INTERNATIONAL RELATIONS AND PEACE STUDIES

This area of study allows you to **delve into the intricacies of conflict resolution and peace-building** as well as **cultivate the ability to deal with increasingly complex global issues**. Your studies will draw from the three disciplines of international law, political science, and economics and help you gain the necessary critical thinking skills and a policy-oriented approach to succeed in the field.

CULTURE, SOCIETY AND MEDIA

This area of study enables you to analyze the societies, cultures, and values of the Asia Pacific to deepen your understanding of the issues this region faces. You will **gain a global perspective, fundamental media skills, and the ability to view societal issues from several angles**.

Dean of APS Yoichiro Sato (Japan)

PhD. (Politics), University of Hawaii

The College of Asia Pacific Studies (APS) is a learning community that encourages students to gain valuable knowledge and critical thinking skills to challenge the status quo in order to find innovative solutions to our world's issues. APS pushes students to go beyond conventional thinking and communicate with openness and curiosity in order to expand one another's knowledge, skills, and life experiences. This approach connects academic learning with practical problem solving to meet the emerging challenges of the Asia Pacific region.

On APU's multicultural campus, students improve their observational and analytical skills as well as their level of sensitivity to diverse perspectives. Alongside this, the APS curriculum offers students a balanced combination of knowledge in chosen fields of study, life skills necessary for success, along with a global network of friends and colleagues that last a lifetime.



SUBJECT LIST



The following courses are offered at APU.
Some classes may be unavailable depending on the year.

LIBERAL ARTS SUBJECTS

APM Bridge Program
APS Bridge Program
Bioethics
Career Design I • II • III • IV
Computer Literacy
Constitution of Japan
Culture and Society of the Asia Pacific
Data Mining
Database Systems
Economy of the Asia Pacific
Environmental Science
Geography of the Asia Pacific
Health Science
History of the Asia Pacific
Intercultural Fieldwork I • II
Internet Technology Integration
Internship
Introduction to Culture and Society
Introduction to Development Studies

Introduction to Economics
Introduction to Environmental Studies
Introduction to GIS
Introduction to Intercultural Communication
Introduction to International Relations
Introduction to Media Studies
Introduction to Peer Leader Training
Introduction to Political Science
Introduction to the Internet
Introduction to Tourism and Hospitality
Japanese Art of Flower Arrangement
Japanese Art of Tea Ceremony
Japanese Culture and Society
Japanese Economy
Japanese Geography
Japanese History
Languages of the Asia Pacific
Legal Studies
Logical Thinking and Framework

Media Production Lab
Multicultural Collaborative Workshop
Negotiation Skills
Overseas Learning Design
Peace, Humanity and Democracy
Peer Leader Training I • IIA • IIB
Programming
Psychology
Religions of the Asia Pacific
Special Lecture (ICT)
Special Lecture (Japanese Studies)
Special Lecture (Liberal Arts Subject)
Statistics
Studies of Multicultural Comparison
Study Skills and Academic Writing
Traditional Japanese Arts
Volunteer Activities

LANGUAGE EDUCATION SUBJECTS

Japanese Language Classes

Business Communication in Japanese A • B
Career Japanese
Japanese Course
(Foundation/Intermediate/Pre-Advanced/
Advanced)
Japanese for Lectures
Japanese Project A • B • C • D • E • F
Language and Culture in Japan
Language and Social Topics in Japan

English Language Classes

English Course
(Elementary/Pre-Intermediate/Intermediate/
Upper-Intermediate/Advanced)

English for Business Presentations
English for Business Writing
English for Discussion and Debate
English for Journalism
English Project 1 • 2
Extensive Reading in English of the Media

Asia Pacific Language Classes

Chinese I – IV
Korean I – IV
Malay/Indonesian I – IV
Spanish I – IV
Thai I – IV
Vietnamese I – IV

Specific Language Classes

English Proficiency Preparation Course I • II • III
Intensive Language Learning Overseas
Introduction to Asia Pacific Languages
Introduction to Official Languages of the United
Nations I – French
Introduction to Official Languages of the United
Nations II – Russian
Introduction to Official Languages of the United
Nations III – Arabic
Japanese Language Teaching
Japanese Linguistics for Japanese Language
Education
Special Lecture (Language Education Subject)
TESOL

APM SUBJECTS

Required Subjects

Accounting I
Advanced Mathematics
Business Ethics
Finance
Fundamental Mathematics
Global Management (Capstone)
Introduction to Management
Introduction to Marketing
Legal Strategy in Business
Management of Human Resources and
Organizational Behavior
Production Management

Strategic Management & Organization (SMO)

Advanced Human Resource Management
Advanced Organizational Behavior
Brand Management
Entrepreneurship
Family Business Management
International Logistics
International Transactions
Service Management
Special Lecture in Strategic Management &
Organization
Strategic Management
Supply Chain Management

Accounting & Finance (AF)

Accounting II
Advanced Accounting
Auditing
Corporate Finance
Cost Accounting
Financial Accounting I • II
Financial Market and Institutions
International Accounting
International Finance
Investment and Securities Analysis
Investment Strategy
Management Accounting
Special Lecture in Accounting
Special Lecture in Finance

Innovation & Economics (IE)

Asian Economy
Development Economics
Entrepreneurship
International Economics
International Political Economy
Macroeconomics
Microeconomics
Operations Research
Product Development
Special Lecture in Economics
Special Lecture in Innovation
Technology Management

Marketing (M)

Brand Management
Consumer Behavior
E-Commerce
International Logistics
International Marketing
Marketing Research
Product Development
Promotion and Sales Management
Service Management
Special Lecture in Marketing
Supply Chain Management

APM Common Subjects

APM Field Study
Business Case Analysis & Communication
Business Data Analysis
Business Internship
Field Research Project
Management Information Systems
Social Entrepreneurship
Special Lecture (Management)

Seminar Subjects

Major Seminar I • II
Research Seminar
Undergraduate Thesis



■ APS SUBJECTS

Core Subjects

Introduction to APS
Introduction to Area Studies

Environment & Development (ED)

Biodiversity
Community Based Tourism
Community Development
Conflict and Development
Development Economics
Development Policy
Development Sociology and Anthropology
Ecotourism
Environment and Society
Environmental Communication
Environmental Economics
Environmental Modeling and Analysis
Environmental Policy
Field Study for Environment and Development
GIS and Remote Sensing
Global Environmental Issues
Industrial Ecology
International Cooperation
International Economics
International Organizations
NPO/NGO Studies
Preliminary Seminar for Environment and Development
Politics of Development
Project Management in Development
Resource Management
Special Lecture in Environment and Development
Urban Environment and Development

Culture, Society & Media (CSM)

Cultural Anthropology
Cultural Studies
Education and Society
Ethnicity and the Nation State
Field Study for Culture, Society and Media
Gender Studies
Global History
Global Media and Conflict
Globalization and Law
Globalization and Regionalism
History of Japanese Foreign Relations
Identity and Politics
Language and Society

Media and Culture
Media and History
Media and Law
Media and Politics
Multiculturalism and Society
New Media and Society
NPO/NGO Studies
Preliminary Seminar for Culture, Society and Media
Religion and Belief
Social Psychology
Social Stratification
Social Theory
Sociology of Organizations
Special Lecture in Culture, Society and Media
The Humanities and Modernity
Transnational Sociology

Hospitality & Tourism (HT)

Advanced Human Resource Management
Advanced Organizational Behavior
Agri-heritage and Tourism
Community Based Tourism
Cultural Anthropology
Culture and History of Tourism
Destination Marketing and Management
Ecotourism
Event and Festival Management
Field Study for Tourism and Hospitality
Health and Wellness Tourism
Heritage Tourism
Hospitality Management
Hospitality Marketing
MICE Tourism Industry
Operations Research
Preliminary Seminar for Tourism and Hospitality
Project Management in Development
Resort Development
Sociology of Tourism
Special Lecture in Tourism and Hospitality
Tourism and Hospitality Law
Tourism and Social Media
Tourism Development and Planning
Tourism Economics
Travel Industry

International Relations & Peace Studies (IRP)

Comparative Political Economy of the Asia Pacific
Conflict and Development
Development Policy
Ethnicity and the Nation State
Field Study for International Relations and Peace Studies
Foreign Policy of Japan
Geo-Politics and Post Cold War Conflicts
Global Issues and Policies
Global Media and Conflict
Globalization and Law
Globalization and Regionalism
History of International Politics
History of Japanese Foreign Relations
Human Rights
Identity and Politics
International Conflict Resolution
International Cooperation
International Law
International Organizations
International Political Economy
International Relations in the Asia Pacific
International Relations Theory
Media and Politics
Peace Studies
Political Theory
Politics of Development
Preliminary Seminar for International Relations and Peace Studies
Regional Systems in the Asia Pacific
Special Lecture in International Relations and Peace Studies
Strategic Decision Making
Violence and Terrorism

APS Common Subjects A・B

APS Field Study
Area Studies
Field Research Project
Special Lecture (Asia Pacific Studies)

Seminar Subjects

Field Research Project
Graduation Research I・II
Introduction to Research Methods
Major Seminar I・II

*Some courses are cross-listed in more than one area of study.

STARTING OUT

Your four-year path to global citizenship begins with intensive Japanese language study, foundation courses for your area of study, and the Multicultural Cooperative Workshop, also known as MCW classes. In these workshops, international and domestic students have the opportunity to interact, discuss, and talk one-on-one. These required classes will allow you to quickly **adapt to your new life in Japan** and prepare you for an international career after graduation. You will then delve deeper into your studies through specialized courses and seminars and have the option for internships, field studies, international exchanges, on- and off-campus programs, and thesis research.

Sample weekly schedule for a first semester student enrolling in September*

MONDAY	TUESDAY	WEDNESDAY	THURSDAY	FRIDAY
<ul style="list-style-type: none"> Japanese Foundation I Japanese Foundation II Japanese Foundation III 	<ul style="list-style-type: none"> Japanese Foundation I Japanese Foundation II Japanese Foundation III Introductory class for your area of study 	<ul style="list-style-type: none"> Study Skills and Academic Writing Workshop Multicultural Cooperative Workshop 	<ul style="list-style-type: none"> Japanese Foundation I Japanese Foundation II Japanese Foundation III 	<ul style="list-style-type: none"> Japanese Foundation I Japanese Foundation II Japanese Foundation III

*Please note that your schedule may be different based on your Japanese language placement exam result and class times for your semester of enrollment. Academic schedules are subject to change.

BROADEN YOUR HORIZONS



Haruno Okagawa (Japan)

APS, Fourth Year Student

Université Internationale de Rabat
(Kingdom of Morocco)

September 2019 – May 2020,
Study Exchange

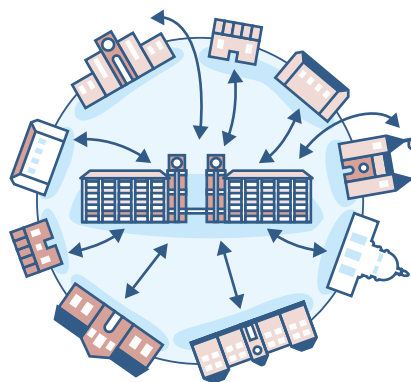
During my time abroad, I was able to do a variety of things, from studying about the region that I lived in to planning and carrying out exchange activities with Japanese language learners in the local area. To be honest, there were many things I wasn't used to, such as the food, climate, and language, and my time studying abroad was full of challenges. Even so, I pushed forward steadily, never losing sight of my goals. Once I began to take full advantage of my new environment, every day I spent became both fun and meaningful. At APU, you are sure to find a study abroad destination where you will shine brightest. Take a step toward personal growth and challenge yourself by studying abroad!

THE WORLD AT YOUR FINGERTIPS

Build your international portfolio by joining an exchange program for a semester or a year at one of our international or Japanese partner universities. If you are awarded an APU Tuition Reduction Scholarship, it will still remain valid during your time on an exchange program.

TWICE THE CHALLENGE, TWICE THE REWARD

The only thing better than getting a degree from one international university is getting two degrees from two international universities at the same time. This option is available for both APS and APM students by signing up for one of **APU's double degree programs**. Double degree programs are available for APS students with Salzburg University of Applied Sciences in Austria or St. Edward's University in the United States. A double degree is available for APM students with the NEOMA Business School in France.



150 Exchange partners
in 43 countries and regions

LIST OF PARTNER UNIVERSITIES



Africa

Egypt

The American University in Cairo

Kenya

United States International University-Africa

Morocco

Universite Internationale de Rabat

Asia

Azerbaijan

ADA University

Brunei

Universiti Brunei Darussalam

China

Beijing Normal University-Hong Kong

Baptist University

Institute for Tourism Studies, Macao

University of Macau, Macao SAR,

The People's Republic of China

Xi'an Jiaotong-Liverpool University

China (Hong Kong)

City University of Hong Kong

Hong Kong Shue Yan University

Lingnan University

School of Business of Hong Kong

Baptist University

The Chinese University of Hong Kong

The Hong Kong Polytechnic University

The Hong Kong University

of Science and Technology

The University of Hong Kong

Indonesia

BINUS University

Gadjah Mada University

President University

Universitas Katolik Parahyangan

Korea

Dongseo University

Ewha Womans University

Hanyang University

Kookmin University

Korea University

Kyung Hee University

Pusan National University

Sogang University

Sookmyung Women's University

University of Ulsan

Yonsei University

Kyrgyzstan

American University of Central Asia

Malaysia

Taylor's University

The University of Malaya

Universiti Sains Malaysia

Singapore

Singapore Management University

Taiwan

Feng Chia University

National Chengchi University

National Taiwan Normal University

Tamkang University

Tungshai University

Yuan Ze University

Thailand

Mahidol University International College

Thammasat University

The Philippines

Ateneo de Manila University

De La Salle University

University of the Philippines

Japan

Akita International University

Ritsumeikan University

Europe

Austria

Management Center Innsbruck

Salzburg University of Applied Sciences

University of Applied Sciences bfi Vienna

University of Applied Sciences Upper Austria

Belgium

University of Liege

Vesalius College

Croatia

Zagreb School of Economics and Management

Denmark

AARHUS BSS

The Copenhagen Business School

Finland

Laurea University of Applied Sciences

Tampere University of Applied Sciences(TAMK)

University of Helsinki

France

Ecole Supérieure des Sciences Commerciales d'

Angers - School of Management

EM Normandie

EM Strasbourg Business School,

University of Strasbourg

ESC AMIENS

Excelsia Group

Groupe KEDGE Business School

IESEG School of Management

Institut Supérieur du Commerce Paris

Neoma Business School

Rennes School of Business

Germany

European University Viadrina Frankfurt (Oder)

Heinrich Heine University

Karlsruhe International University

Otto-von-Guericke-University Magdeburg

SRH University Heidelberg

University of Hohenheim

Zeppelin University

Greece

The American College of Greece

Hungary

Budapest Business School University

of Applied Sciences

Iceland

University of Iceland

Italy

Ca' Foscari University of Venice

Università Cattolica del Sacro Cuore

Università Commerciale Luigi Bocconi

Lithuania

Vilnius University

Norway

BI Norwegian School of Management

Norwegian University for Science

and Technology

University of Agder

University of Bergen

Poland

Kozminski University

Warsaw School of Economics

Portugal

ISEG - Lisbon School of Economics &

Management, University of Lisbon

ISCTE - Lisbon University Institute

Romania

Romanian-American University

Slovak Republic

University of Economics in Bratislava

Spain

IE University

The Universitat Rovira i Virgili

University of Alicante

Sweden

Halmstad University

Linnaeus University

Lund University

Södertörn University

Switzerland

Zürich University of Applied Sciences

The Netherlands

The Hague University of Applied Sciences

Tilburg University

Universiteit Leiden

UK

Northumbria University

Nottingham Trent University

Oxford Brookes University

The University of Hertfordshire

University of Kent

University of Leicester

Westminster Business School,

University of Westminster

Latin America

Argentina

Universidad Argentina de la Empresa

Mexico

Instituto Tecnológico Y De Estudios

Superiores de Monterrey

Universidad de Monterrey

Peru

Universidad del Pacífico

Universidad San Ignacio de Loyola S.A.

North America

Canada

HEC Montreal

Saint Mary's University

Simon Fraser University

The University of British Columbia

Université du Québec à Montréal

University of Lethbridge

University of Ottawa, Telfer School of Management

University of Waterloo

York University

USA

American University

Carroll College

College of Staten Island, City University of New York

Florida International University

Georgia Institute of Technology

Grand Valley State University

James Madison University

Minnesota State University Moorhead

Nazareth College of Rochester

Old Dominion University

San Diego State University

Southern Illinois University Edwardsville

St. Edward's University

The University of New Mexico

The University of Oklahoma

University at Buffalo,

The State University of New York

University of Huston Downtown

University of North Florida

University of the Incarnate Word

University of Wyoming

Oceania

Australia

Charles Sturt University

James Cook University

La Trobe University

Victoria University

A CAMPUS LIKE NO OTHER



Take students originating from around ninety countries or regions and put them in a space that encourages experimentation and discovery. What results is a **completely unique and vibrant community** of students who not only embrace APU's multicultural atmosphere but thrive in it through a colorful array of activities, events, clubs, and societies. No matter what your interests are, **APU has a place for you.**

Throughout the school year, APU designates several Multicultural Weeks where students can showcase the cultures of one country or region. Take the lead as an organizer or join in these celebrations of world culture as a performer. **It is the learning experience of a lifetime.**



Janani Sampath(India)

APS, Fourth Year Student

After three years in Global Business Leaders (GBL), I am the current Chief Executive Officer (CEO). We operate like a company with a board of directors and complete administration. We aim to provide members and APU students with opportunities to learn and practice essential skills. These include a business-oriented mind, leadership, teamwork, communication, and more.

APU has a lot of options for clubs and circles. My advice is to join each circle's open guidance session to see what the circle does and if it's right for you. Take your first semester as an opportunity to go out of your comfort zone and find new interests, like GBL!





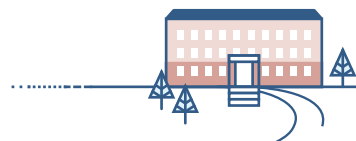
Over 100 student-led organizations on campus

- APU Karate Club
- APU Model United Nations
- APU Soccer Club
- APU Tea Ceremony Club
- Global Business Leaders
- Gospel★Soul
- Habitat APU
- K-Muse K-pop Dance Troupe
- Men's Lacrosse Team
- PRENGO Overseas Volunteering Club
- Rugby Club
- Subculture Research Circle
- Wadaiko Raku Japanese Drumming Club
- Yosha-koi Japanese Dance Troupe

Previous Multicultural Weeks

- Chinese Week
- Fashion Week
- Indian Week
- Indonesian Week
- Korean Week
- Love Pride
- Malaysian Week
- Mongolian Week
- Oceania Week
- Sri Lankan Week
- Taiwan Week
- Thai Week
- Vietnamese Week

YOUR HOME AWAY FROM HOME



Located on top of a small mountain at an altitude of 330 meters with beautiful natural surroundings, APU's campus overlooks the city of Beppu and its coastline. This amazing view is **just the beginning** of what you will find here on campus.

ON-CAMPUS FACILITIES/AMENITIES

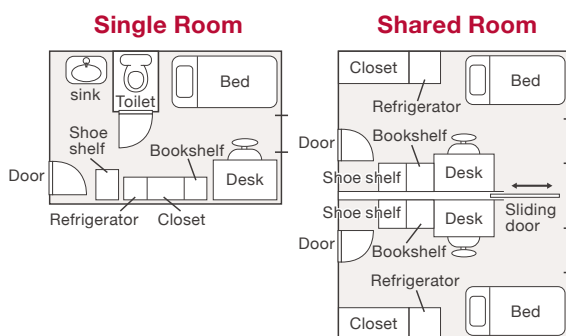
- State-of-the-art library and media center
- Student union building with a cafeteria, café, convenience store, Japanese tea ceremony room, meeting spaces, and music/dance studios
- Multipurpose auditorium
- Outdoor amphitheater
- Gymnasium and fitness center
- Multipurpose fields for soccer, rugby, lacrosse, baseball, etc.
- Basketball courts
- Tennis courts
- Health clinic and counseling room
- ATMs
- Postal services
- Local food trucks
- Indoor bus shelter with convenience store

NOT YOUR TYPICAL RESIDENCE HALL

With students from diverse cultures living under one roof, the time you will spend in our on-campus residence hall, AP House, is an **unforgettable experience**. This unique setting enables you to adapt to your new life in Japan and learn about the cultures of the world through interaction with peers while having a private space to concentrate on your studies. To assist you with this transition, each floor has experienced students selected as **Resident Assistants (RAs)** who will answer your questions and concerns and hold activities for you to join.

ROOM OPTIONS

You will live in either a single or shared room. Shared rooms allow you to have an even greater intercultural experience as you will be living with a Japanese roommate. These rooms are separated by a lockable sliding door for your privacy. **All rooms are fully furnished.**



AP HOUSE STATISTICS

378 shared rooms	932 single rooms	1,105 residents	52.9% international students
57 countries and regions represented	44 communal kitchens	49,000 JPY monthly rent including utilities	

These numbers are as of May 2019.

AP HOUSE FACILITIES

- Private shower rooms
- Japanese-style communal baths
- Computer rooms
- Study rooms
- Small convenience store
- 24-hour security
- Indoor recreation facilities like billiards
- Outdoor basketball courts
- Air conditioning unit in each room
- Wi-Fi available in all rooms



Library



Bus terminal lounge



Fitness facilities



Cafeteria



Student Union



Outdoor amphitheater



Co-op convenience store



Self-Access Learning Center (SALC)



AP House room



AP House kitchen

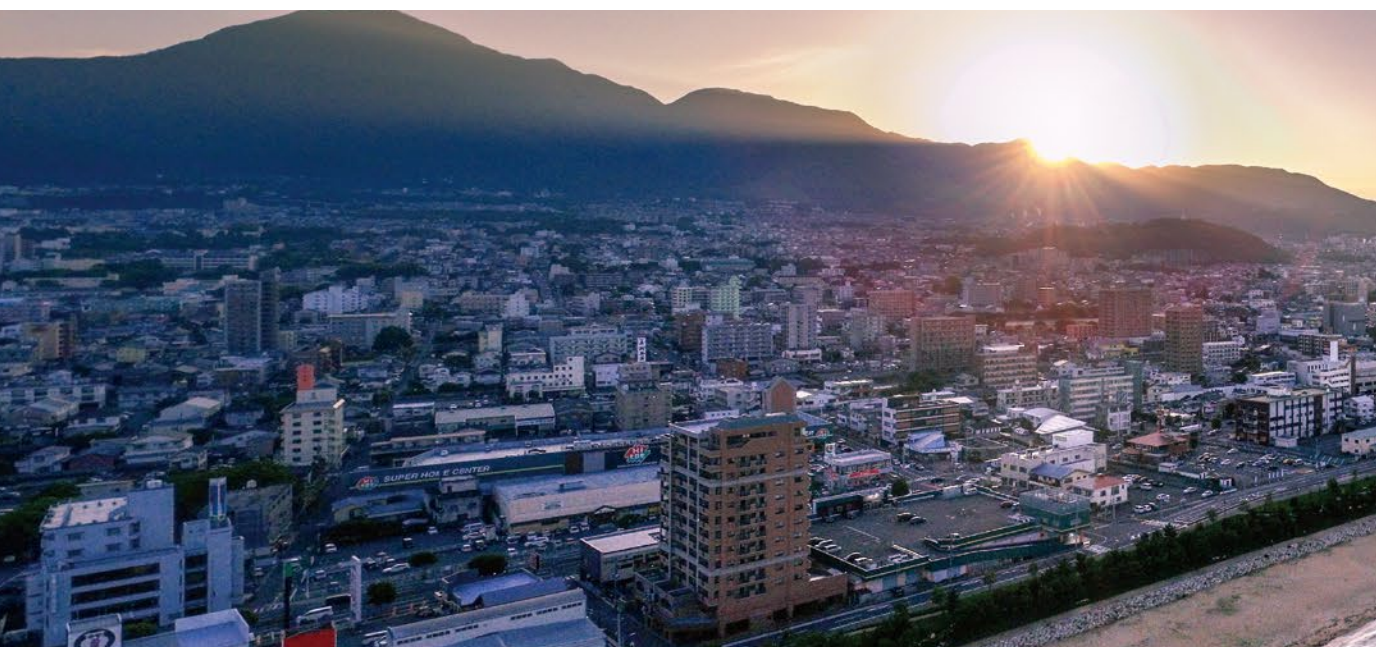
SETTLING IN

EXPERIENCE JAPAN

Japan is one of the most popular travel destinations thanks to its **rich traditions and modern culture combined with beautiful landscapes**. The country also maintains one of the highest safety records found anywhere in the world and is **the second most popular destination for people looking to move overseas**. For the ideal location to earn your university degree, look no further.

YOUR NEW HOMETOWN

APU is located in Kyushu, the southernmost major island of Japan, in the bayside city of Beppu. The city's **historic backstreets and abundance of hot spring baths** make it one of Japan's most visited cities by Japanese and international tourists alike. Beppu is a very safe city with a low cost of living compared to other popular study destinations in Japan and abroad. **Dive into the local culture** by participating in festivals, sporting events, and other activities alongside the welcoming community.



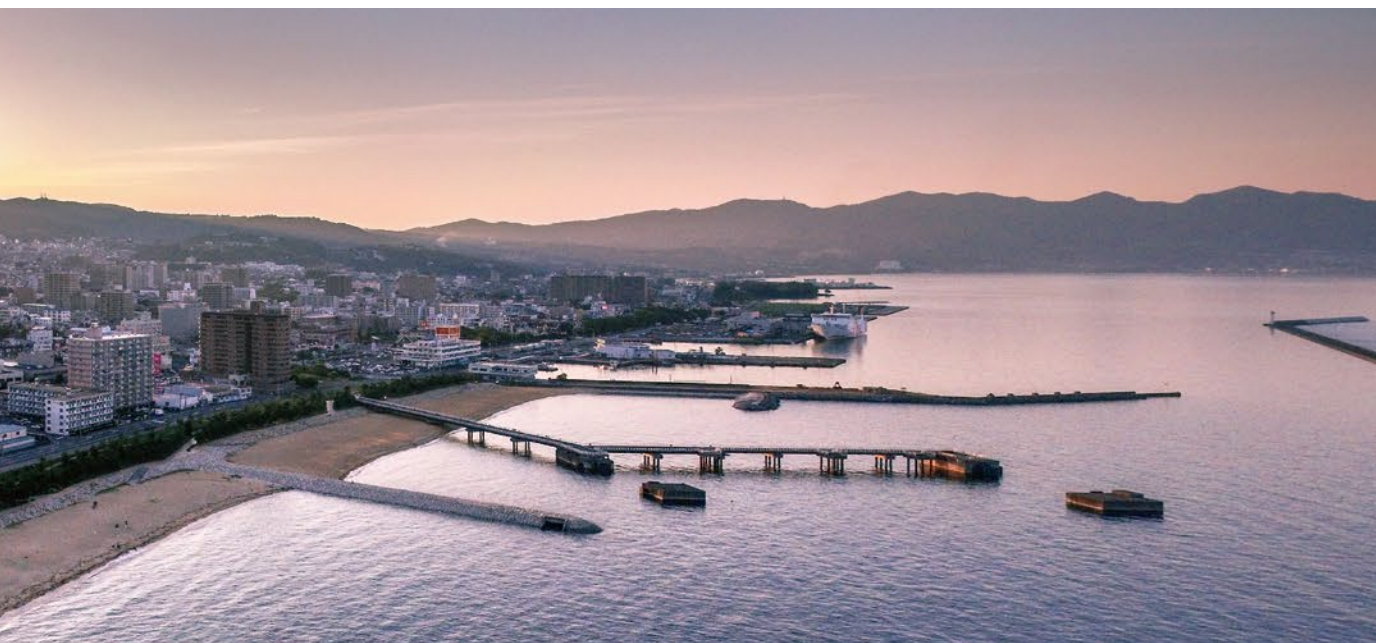


A COMFORTABLE LIFESTYLE

From your second year, you will move off campus into downtown Beppu and choose among living in an APU-owned residence hall, private apartment, or shared student housing. **APU provides support to help you make the transition from on-campus to off-campus accommodation.** You will find many entertainment options such as shopping malls, cafés, karaoke, bowling, and restaurants with international food. In addition, Beppu also has an abundance of clean drinking water, fresh air, seaside walking paths, sports facilities as well as medical centers to support your healthy lifestyle. Another advantage is that, as an APU student, you will be covered by Japan's National Health Insurance.

ALL IN A DAY'S WORK

Part-time jobs are another option for you to **gain real world experience.** You are allowed to work on or off campus for up to 28 hours a week during the semester and 40 hours a week during vacations. APU offers to help you obtain the correct work permit before you start to work. Please note that availability of part-time work may vary. Additionally, while on-campus jobs may not require Japanese language ability, off-campus jobs often require at least a conversational level of Japanese.



BEPPU AT A GLANCE

114,992

total residents

3,606

international
residents

2,217

hot springs

1,374 METERS

Tsurumidake,
Beppu's tallest mountain

NO1 NO2

in Japan in the world
for the amount of hot spring water



AVERAGE TEMPERATURE

JANUARY

5°C / 41°F

APRIL

14°C / 57°F

JULY

28°C / 82°F

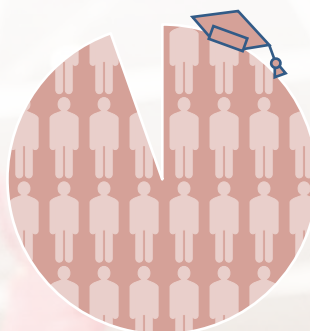
OCTOBER

20°C / 68°F

CREATING A BRIGHTER TOMORROW

TESTING THE WATERS

Gain insight into the working world by joining one of APU's internship programs, business competitions, or joint projects with external organizations, and directly **connect your studies to your career goals**. Through this, you will also have the chance to **create invaluable networks with professionals at the top of their fields**. There are specific programs for which you can earn academic credits as well.



96%

Employment
success rate
at the time of
graduation

EXPLORE YOUR OPTIONS

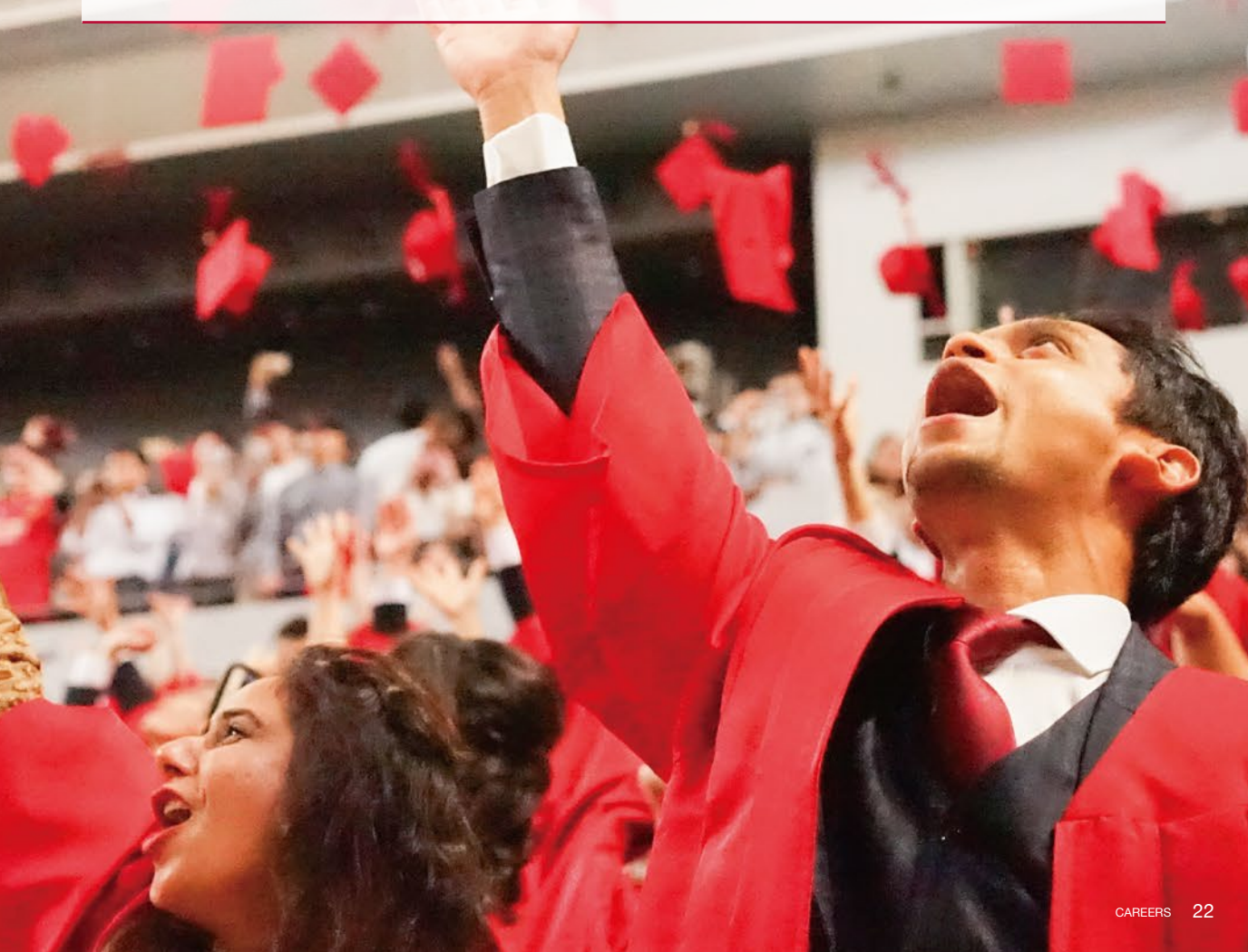
With the knowledge, language ability, and experience you obtain at APU, **there are no limits to where your degree will take you**. APU's Career Office worked with approximately 200 companies and organizations to specifically recruit APU students for a variety of **employment positions in Japan and beyond**. Many students pursue higher education after graduation, and a number also go on to establish their own businesses in Japan and overseas.

Sample of employers

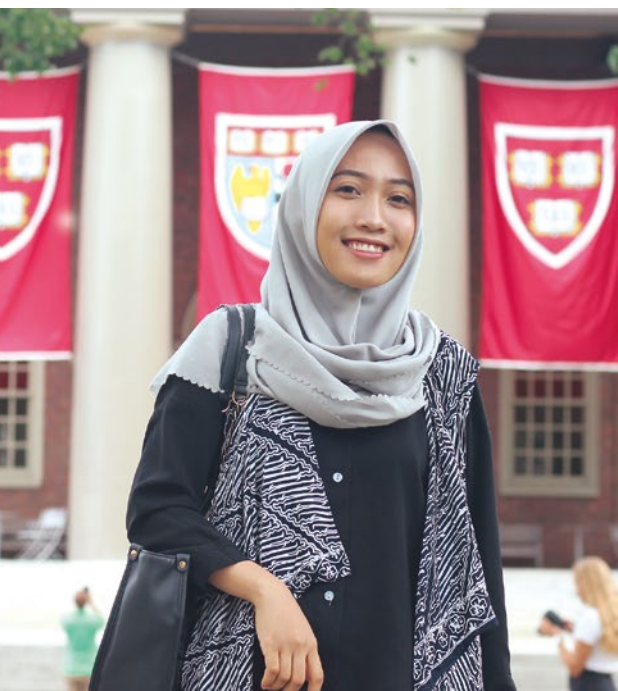
Accenture Japan Ltd.
Amazon Japan G.K.
Apple Japan, Inc.
BANDAI NAMCO Entertainment Inc.
Bloomberg L.P.
Daio Paper Corporation
Deloitte Tohmatsu Consulting LLC
Fujitsu Limited
Hilton Tokyo
Hitachi Chemical Co., Ltd.
Honda Trading Corporation
KOSÉ Corporation
KPMG Tax Corporation
Kumon Institute of Education Co., Ltd.
Mizuho Financial Group, Inc.
NTT Data Corporation
Panasonic Corporation
Resona Bank, Limited.
Robert Walters Japan KK
Sheraton Hotels and Resorts
SMBC Trust Bank Ltd.
SoftBank Corp.
Sumitomo Mitsui Auto Service Company, Limited
Unilever Japan K.K.
Yanmar Co., Ltd.

Sample of graduate schools

The University of Melbourne, Australia
University of British Columbia, Canada
Copenhagen Business School, Denmark
ESSEC Business School, France
Trier University, Germany
The Chinese University of Hong Kong, Hong Kong
Trinity College Dublin, Ireland
Kyoto University, Japan
University of Tsukuba, Japan
The University of Tokyo, Japan
Ewha Womans University, Korea
Yonsei University, Korea
Leiden University, Netherlands
BI Norwegian Business School, Norway
Nanyang Technological University, Singapore
Singapore Management University, Singapore
Lund University, Sweden
International University in Geneva, Switzerland
Chulalongkorn University, Thailand
London School of Economics and Political Science, UK
University College London (UCL), UK
University of Oxford, UK
Harvard University, USA
The Ohio State University, USA
University of Washington, USA



ALUMNI JOURNEYS



APU

**MASTER'S AT HARVARD
GRADUATE SCHOOL OF EDUCATION**

Indah Shafira Zata Dini (Indonesia)

APS, Graduated in 2019

Lives in: United States of America

I joined a number of student organizations, projects, and multicultural weeks, but the activity that brought the most significant personal growth for me was working with the president's office in a program to teach intercultural-mindfulness to Japanese business employees. Due to this and other experiences as both a teacher and a student, I found myself becoming more interested in the field of education. Deciding to pursue my studies further in graduate school, I received strong support from APU professors and fellow students, and I eventually decided on Harvard's Graduate School of Education. APU's unique environment allows you to develop your communication, multitasking, and time-management skills while interacting with people from different backgrounds. Make the most of these opportunities and share your strengths with those around you to grow together and achieve your goals.

APU

**UNITED NATIONS DEVELOPMENT
PROGRAMME (UNDP) THAILAND**

Pongpanott Deekong (Thailand)

APS, Graduated in 2017

Lives in: Thailand

In early 2020, I started working as a Social and Policy Innovation Specialist at the UNDP Thailand Country Office. I lead a program that works towards accelerating the impact of innovation and knowledge exchange between countries in the Asia Pacific. Additionally, in 2019, I founded Leeway, an organization that raises awareness on the importance of play in childhood development. The cultural knowledge and skills I gained from not only being an APU student but also from being a resident assistant (RA) have helped me succeed in my professional career, as I am quite used to working with people from various cultural backgrounds. My time at APU also shaped me to become who I am today and helped me realize what it is I want to do in my life: to shape the world into a better place and lead a life with empathy for others as we are all human.





APU

DOLOON BOLDOG LLC

Oyun Samdan (Mongolia)

APM, Graduated in 2008

Lives in: Mongolia

When I was a student at APU, professors would tell us that we were fortunate to be learning in the international environment APU offers, but at the time I didn't fully realize what they meant. Now, in my current job as the CEO of a kitchen and home furniture company, I recognize the advantages I have gained from studying at APU. I was able to build a network with other APU alumni from around the world which, especially in this era, is an advantage in many careers. Through the interactions with Japanese businesses and organizations I work with, I have also been able to continue using the Japanese language skills I obtained at APU along with other principles such as being open-minded and respectful towards your peers. I believe that life itself is always a challenge, and a life without hurdles would be bland. So whatever path you choose in life, work hard to achieve your goals, and be passionate in what you do.

APU

BLOOMBERG L.P.

Radoslav Tsvetanov Tsvetkov (Bulgaria)

APM, Graduated in: 2020

Lives in: Japan

After enrolling at APU, despite being the only Bulgarian student on campus, I didn't experience homesickness thanks to the open and friendly environment. In AP House, there was always someone you could cook with, study with, or just have a movie night with. And in my current work at Bloomberg L.P. as a market data analyst, I actively utilize my multicultural and interpersonal skills developed in APU's environment. These allow me to collaborate effectively with colleagues and team members from offices in other countries. Even though I work for an international company, I am also constantly using my Japanese language skills to communicate with our local Japanese clients and provide customer service as a multilingual speaker. As an APU student, if you are not sure what you want to do or who you want to become, there will definitely be times when you will be inspired, as long as you are brave enough to expand your comfort zone.



FEES AND SCHOLARSHIPS

FEES FOR INITIAL YEAR OF STUDY*1



	FIRST YEAR	SECOND YEAR TRANSFER	THIRD YEAR TRANSFER
Program Duration	4 years	3 years	2 years
Admission Fee	200,000 JPY (1,890 USD)	200,000 JPY (1,890 USD)	200,000 JPY (1,890 USD)
Tuition	1,300,000 JPY*2 (12,287 USD)	1,500,000 JPY (14,177 USD)	1,500,000 JPY (14,177 USD)
Comprehensive Renters' Insurance	17,010 JPY (161 USD)	13,010 JPY (123 USD)	8,980 JPY (85 USD)
AP House Entrance Fee	228,000 JPY (April) / 203,500 JPY (September) (2,155 USD (April)/ 1,924 USD (September))		
AP House Monthly Rent	49,000 JPY (463 USD)	49,000 JPY (463 USD)	49,000 JPY (463 USD)

*1 All the fees above are subject to change.

US dollar equivalents are for REFERENCE ONLY, based on the rate of 1:106

*2 Tuition for the second to the fourth year of study is 1,500,000 JPY per year.

Admission Fee

The admission fee is **required for all students**, regardless of scholarship amount, and is usually due within approximately four weeks after admission result notification. This fee is **non-refundable** under any circumstance.

Tuition

A payment of your first semester tuition is due in order to complete your enrollment procedures. The remaining tuition will be due at a later time. For APU Tuition Reduction Scholarship recipients, this amount will decrease based on the percentage awarded.

Comprehensive Renters' Insurance

This insurance is required for all students for protection in case of liability and is required for all students, regardless of scholarship amount.

AP House Entrance Fee

This fee is required for all students, regardless of the scholarship amount. The fee includes a moving-in fee (32,000 JPY), security deposit (98,000 JPY), and rent (49,000 JPY per month) for two months for April enrollees and for one and half months for September enrollees.

LIVING EXPENSES

Living expenses for a year (including rent listed above) is **estimated by APU** to be 1,000,000 JPY (approx. 9,433 USD). This amount is what is required for financial statements, but may differ depending on each student's personal spending decisions.

SCHOLARSHIPS

APU awards Tuition Reduction Scholarships to outstanding international students. These cover 30%, 50%, 65%, 80%, or 100% of your **tuition for the standard period of time until graduation**. You are eligible to apply if you will hold a student visa while studying at APU. Additional scholarships are available after enrollment. Scholarships at APU are primarily merit-based.



APPLY TO APU



APPLICATION PERIOD

April 2022 enrollment:

June 1, 2021 (Tue) — October 13, 2021 (Wed)

September 2022 enrollment:

September 1, 2021 (Wed)—March 23, 2022 (Wed)

If you reside in Japan, China, India, Indonesia, Korea, Thailand, or Viet Nam, visit the admissions website for additional information.

Transfer applicants have separate application requirements and deadlines.

Please check the admissions website for more details.

https://admissions.apu.ac.jp/how_to_apply/transfer_students/

MINIMUM REQUIREMENTS FOR ADMISSION

Education:

First year applicants: 12 years or equivalent of standard education

Transfer applicants: 13-14 years or equivalent of standard education

Minimum language test score for English-basis applicants:

TEST	FIRST YEAR	TRANSFER
IELTS	6.0* ¹	6.5* ²
TOEFL iBT® Test* ³	75	85
TOEIC® L&R Test* ³	750	800
Cambridge English Language Assessment	169	176
PTE Academic	50	58
EIKEN	Pre-1	1

*¹ You must have a minimum of 5.5 in each section.

*² You must have a minimum of 6.0 in each section.

*³ TOEIC, TOEFL, TOEFL iBT and TOEFL ITP are registered trademarks of Educational Testing Service (ETS). This publication is not endorsed or approved by ETS.

Minimum language test score for Japanese-basis applicants:

TEST	FIRST YEAR	TRANSFER
JLPT N1	100	110
JLPT N2	120	140
EJU (Japanese)	Listening and Listening-Reading and Reading 250 Writing 30	Listening and Listening-Reading and Reading 280 Writing 35

HOW TO GET STARTED

Create an account in our **online application system**, complete your online application, upload your documents, pay your application fee, and complete your online assessment. **Use the link below** to create your account!

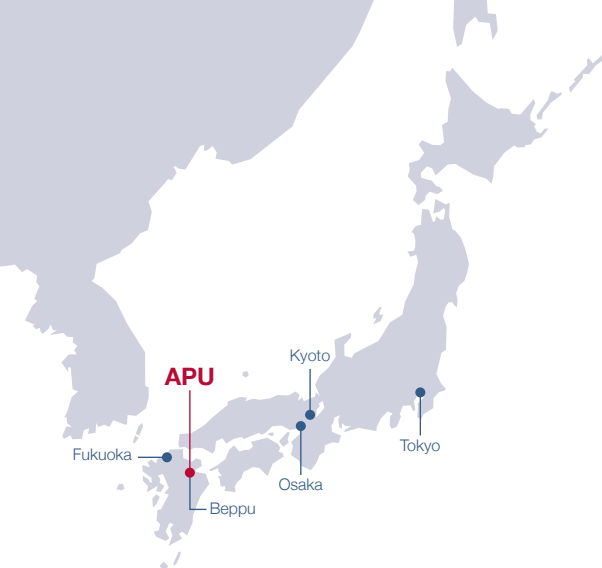
https://admissions.apu.ac.jp/apply_online/



For more information regarding the interview, online assessment, and your estimated deadlines, **refer to the how to apply page** on our admissions website below.

https://admissions.apu.ac.jp/how_to_apply/





CONTACT US

Ritsumeikan Asia Pacific University
Office of International Admissions
1-1 Jumonjibaru, Beppu, Oita, 874-8577 Japan
Tel: +81-977-78-1119 (English)
+81-977-78-1200 (Japanese)
<https://admissions.apu.ac.jp/>

Email: welcome@apu.ac.jp

Ritsumeikan.APU

APUAdmissionsOffice

ritsumeikanapu



APU OVERSEAS OFFICES

CHINA

Ritsumeikan Liaison Office –
Shanghai Jiao Tong University D, 18F Shentong Xinxu
Guangchang, No. 55, Huaihai West Rd.
Shanghai City 200030 China
Tel: +86-21-6283-5104
Email: apuchina@apu.ac.jp

INDONESIA

APU Indonesia Information Center
C/O MARQUEE, Mayapada Tower I, 11th Floor, Jl.Jend.
Sudirman Kav. 28 Jakarta 12920 Indonesia
Tel: +62-21-5289-7328/7392
Email: apu-ina@apu.ac.jp

KOREA

APU Korea Office
#608, Halla Classic Officetel 6th Floor, 23 Gangnam Daero
84 Gil, Gangnam-gu, Seoul 06233 Korea
Tel: +82-2-564-3425/3426
Email: hello@ritsapu-kr.com

TAIWAN

APU Taiwan Office
8F., No.560, Sec.4, Zhongxiao E. Rd.,
Xinyi Dist., Taipei City 110, Taiwan
Tel: +886-2-7718-8685
Email: taipei@apu.ac.jp

THAILAND

APU Thailand Office
Room 1015, 10th Floor, Serm-Mit Tower 159/16 Soi Asoke,
Sukhumvit 21 Road Wattana, Bangkok 10110 Thailand
Tel/Fax: +66-2-665-7145
Email: thailand@apu.ac.jp

VIET NAM

APU Viet Nam Office
238/2B Nguyen Thi Minh Khai St.,
Ward 6, District 3, Ho Chi Minh City, Viet Nam
Tel: +84-28-39-30-6432
Email: vietnam@apu.ac.jp

APU OVERSEAS REPRESENTATIVES

HONG KONG AND MACAU

Mr. Daniel Smiley
Tel: +852-6858-5902
Email: smileyd@apu.ac.jp

INDIA

(For applicants residing in Delhi/NCR)
Ms. Deepti Singh Ritsumeikan APU Delhi Office
18A103 WeWork, Berger Delhi One Floor 19, Sector 16B,
Noida Uttar Pradesh- 201301, INDIA
Tel: +91-73037-86004
Email: d-india@apu.ac.jp

INDIA

(For applicants residing outside Delhi/NCR)
Ms. Ishana Malkani 5/A Court Chambers,
35 New Marine Lines, Mumbai, India 400020
Tel: +91-98-2187-4565
Email: m-india@apu.ac.jp

SRI LANKA

Dr. Harin Gunawardena
183/1, Nawala Road, Nugegoda, Sri Lanka
Tel: +94-714251314

UNITED STATES AND CANADA

Ms. Bethany Kanda
Tel: +1 (808) 476-0131
Email: apu-usa@apu.ac.jp



TOP GLOBAL
UNIVERSITY
JAPAN



STUDY in JAPAN

Shape your world



Ritsumeikan
Asia Pacific University

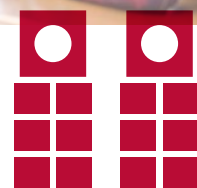
APU

RITSUMEIKAN ASIA PACIFIC UNIVERSITY

立命館アジア太平洋大学
日本(大分県別府市)



2022



2 SHAPE YOUR WORLD

3 数字でみるAPU

5 APUの教育

7 国際経営学部 (APM)

9 アジア太平洋学部 (APS)

11 講義・科目一覧

13 交換留学

15 課外活動

17 学生生活

21 キャリア教育

23 卒業生の声

25 入学試験ガイド

全てのデータや統計情報は2019年度のものです。
新型コロナウイルス感染症に対する大学の対応については、
大学公式サイト (<https://www.apu.ac.jp/home/notice/content3/>)
を参照してください。

SHAPE YOUR WORLD

FREEDOM, PEACE, HUMANITY.
INTERNATIONAL MUTUAL UNDERSTANDING.
THE FUTURE SHAPE OF THE ASIA PACIFIC REGION.

立命館アジア太平洋大学（APU）は「自由・平和・ヒューマニティ」

「国際相互理解」「アジア太平洋の未来創造」を基本理念として

2000年に開学し、真のグローバルリーダーの育成を目的として

これまでに無い全く新しい多文化学習環境を築いてきました。

開学以来、これまでに世界150を超える国・地域から学生が集い、

国や文化、宗教、政治、価値観等の違いを乗り越え、

共に暮らし、世界が直面する課題の解決のために学んでいます。

**APUの学びの出発点は「世界」。自分を磨き、
世界への変化を作り出す一歩を踏み出しましょう。**

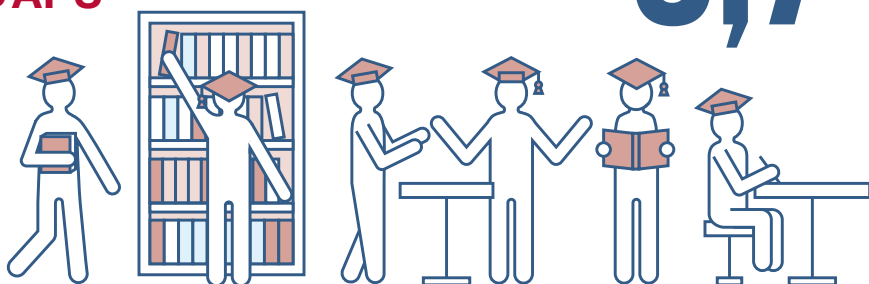


APU BY THE NUMBERS

数字でみるAPU

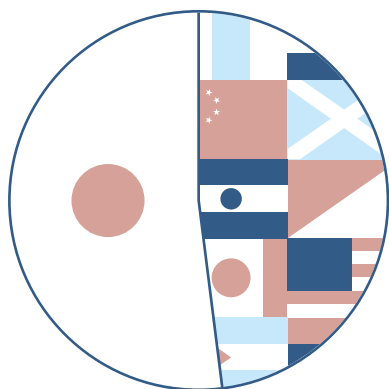
5,745

学生数



18,857

卒業生総数



47%

学生に占める留学生の割合

48%

国際教員



98%

日英2言語での
授業比率





90



学生の出身国・地域数

22



教員の出身国・地域数

159

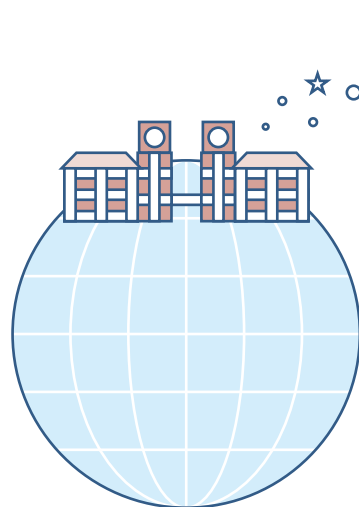


校友の出身国・地域数



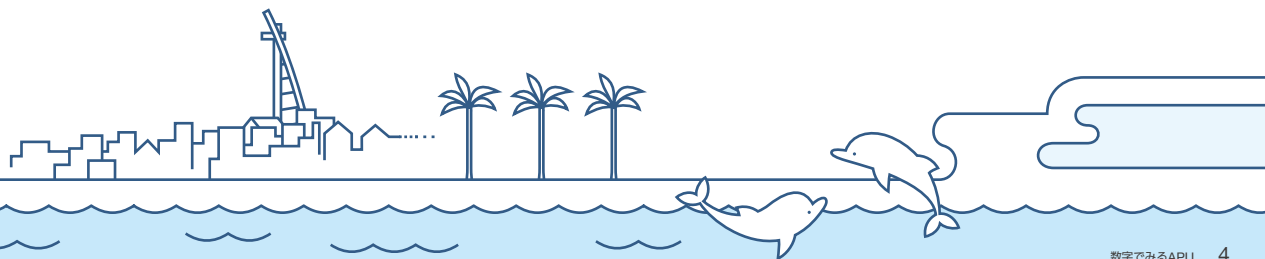
THE 大学ランキング日本版 2020

西日本私学総合 1 位



文部科学省より、

スーパー
グローバル大学
(SGU) に採択



EDUCATION THAT INSPIRES YOU

世界的にもユニークな教育環境



Drusila Bento Gomes (アンゴラ)

APS 4 回生

自己発見と成長という大きな目標を抱いて、私は日本にやってきました。幼い頃からいつか、私の世界に対する理解を制限している物理的・精神的な壁を越えたいと思っていました。APUは、これまで知らなかった文化や人々、慣習等を発見する場を与えてくれます。そしてその多様性こそが、APUと日本を他には類のないユニークな環境にしています。APUでは、学業面や人間的にも自分自身の成長を感じることが出来ます。APUで培った多くの友情や人脈のおかげで、私の日本での生活はさらに充実したものになりました。この素晴らしい人間関係は、APUを卒業した後もずっと続いていくと思います。

学部教育



学部	学修分野
国際経営学部 (APM) 学士 (経営学)	<ul style="list-style-type: none">・イノベーション・経済学・マーケティング・経営戦略と組織・会計・ファイナンス
アジア太平洋学部 (APS) 学士 (アジア太平洋学)	<ul style="list-style-type: none">・環境・開発・観光学・国際関係・文化・社会・メディア

卒業には4年間で124単位以上を修得することが必要です。

また、将来への明確な目標を持つ学生のために、3年または3年半で学士号が取得できる早期卒業制度を用意しています。

グローバル社会で活躍する人物になるために

学びの場は世界へ

APUでの学びは、教室での授業や専門書等から得る知識に留まりません。APUでは、これまで歩んできた人生も価値観も異なる学生と教員とが、対話型の授業を通じて世界が直面する複雑な課題について議論を交わし、そこで得た知識を社会で実践することを重視しています。また、フィールド・スタディや交換留学、国際会議、学術大会、地域交流やインターンシップへの参加等の実践型プログラムに積極的に参加することで、得た知識の専門性を高めます。

バイリンガルからマルチリンガルへ

世界での活躍を展望する学生にとって、母語や日本語に加えて英語を習得することは必要不可欠です。そのため、APUでは日本語で専門分野を学ぶとともに英語の習得を目指します。さらに、英語または日本語に加えてもう一言語の習得をめざす学生を対象として、アジア太平洋言語科目（中国語、韓国語、マレー語・インドネシア語、スペイン語、タイ語、ベトナム語）を開講しています。母国でも日本でも第三国でも役に立つ新たな言語を、APUの授業で身につけてください。

教育に飽くなき情熱を持つ教授陣

数十年に渡り研究者の道を歩んできた教員や国際企業・団体での社会経験を有する教員など、国際社会での豊富な経験を持つ世界22カ国・地域出身の教員が在籍しています。あなたの周りで起こっている身近な社会課題について学び、理論と実践の双方を重視した授業を展開しています。

COLLEGE と INTERNATIONAL MANAGEMENT [APM]

国際経営学部 (APM)

学士 (経営学)



APMでは、世界に通用する新世代のビジネスリーダーとなるためにグローバルな視野を広げ、企業倫理や問題解決能力を身に付けます。APMの学生は、経営を担う上での基礎となる知識の習得を行い、自分の興味に基づき専門分野を決めていきます。

APMは世界のトップビジネススクールの国際認証であるAACSB (Association to Advance Collegiate Schools of Business) を取得しているため、世界中の認証大学への交換留学など、国際基準の教育を受けることができます。

学修分野

会計・ファイナンス

企業の状態はお金の流れや増減によって判断されます。これを会計といい、企業活動に必要な資金の調達方法や運用方法の分野をファイナンスといいます。会計・ファイナンスの国際通用性のある深い知識を学び、専門性を養っていきます。

マーケティング

マーケティングコースではグローバル市場においてモノやサービスを生み出す手法を学びます。何を、どのくらい、いくらで、どのように提供すべきか。その理論や手法を学び、世界で活躍できる視野の広い企業人をめざします。

経営戦略と組織

組織が発展し続けるためには、社会的ニーズに応じた目標の設定と目標達成のために一定の行動原理や方法に従って活動することが必要です。国際企業や家業の成功を目指す方に最適な学修分野です。

イノベーション・経済学

イノベーションと効率的な生産管理は企業発展の原動力です。企業に変革をもたらす要因や多様な生産管理の手法、また経済基盤や企業が発展することでもたらされる社会の経済発展についても学びます。



Lailani Laynesa Alcantara 教授 (国際経営学部長、フィリピン)

学位：博士（経営）、筑波大学

APMのカリキュラムは国際認証AACSBを取得しており、グローバルな舞台で活躍する学生の育成を目的としてデザインされています。APMの学生はさまざまな分野でプロフェッショナルとなるために必要な知識と技術を獲得するとともに、リーダーシップや社会的責任を担っていくための価値観を育みます。

APMでは、魅力的で革新的な授業が展開されています。また、真にプロフェッショナルな学術背景を持つ多様な教授陣や、ビジネスや社会のあり方にポジティブなインパクトを生み出そうと意欲を燃やす学生同士のネットワークがあなたを待っています。創造的かつグローバルな視点でビジョンを描く仲間たちとの対話を通し、学問およびビジネスにおいて大きく成長していくことでしょう。



COLLEGE と ASIA PACIFIC STUDIES [APS]



アジア太平洋学部 (APS) 学士 (アジア太平洋学)

アジア太平洋地域の多様な政治、経済、社会、文化等を幅広く理解し、言語や情報技術、調査等の様々な手段を活用して複数の異なる分野を幅広く学ぶことで、世界が直面する複雑な課題を解決する力を養います。卒業後は政府、国際機関、旅行業、メディアや多国籍企業等での活躍が期待されます。

アジア太平洋学部の4つの学修分野のひとつである「観光学」は、国連世界観光機関 (UNWTO) の観光教育認証制度「TedQual (Tourism Education Quality)」認証を取得しています。TedQualは質の高い観光学教育、研究およびトレーニングプログラムがある機関に与えられ、APUは日本で2番目にこの認証を取得しました。

学修分野



環境・開発

アジア太平洋地域の将来を考えるには、環境資源への理解が不可欠です。経済優先の開発が様々な環境問題を引き起こしている今、持続可能な開発は時代の急務となっています。経済発展と環境保全の調和という観点から、持続可能な開発の方向性について考えます。

観光学

アジア太平洋地域の発展にとって重要なテーマである観光を通じた文化交流や地域・産業振興について、文化、社会、地域といった視点から学びます。さらに、観光ビジネスやサービス産業、福祉・医療の世界でも重視されているホスピタリティ (おもてなし) について、理論と実践の両面から学びます。

国際関係

紛争解決・平和構築について考察を深め、複雑化する国際社会の問題解決に取り組む力を養います。国際法、政治学、経済学などを幅広く理解することで、国際関係、紛争解決、平和構築などの分野に必要な批判的思考、政策志向型のアプローチを学びます。

文化・社会・メディア

アジア太平洋地域の文化・社会・メディアについての学びを通じて、この地域が抱える諸問題への理解を深めると共に、世界全体を幅広く捉える視点と社会を複眼的に捉える目を養います。

佐藤 洋一郎 教授 (アジア太平洋学部長、日本)

学位：博士（政治学）、ハワイ大学

アジア太平洋学部（APS）は、世界が直面する様々な課題に対する斬新な解決策を見つけるために、ここでもしか得られない知識や批判的思考力の修得を目指すラーニングコミュニティです。そこでは、教員と学生が率直に意見を交わし、互いの知識やスキル・人生経験を共有することを通じて、型にはまった考え方を超越していくことが求められます。こうしたアプローチがアジア太平洋地域の諸課題解決に必要な専門分野の知識と実用スキル習得の橋渡しとなります。また、そのカリキュラムは、複数の学問分野を横断的に学べるように組み立てられています。

APUの多文化環境で学ぶ学生は、鋭い洞察力と分析スキル、そして多様な価値観への高い共感力を培い、卒業時には自らを成功へと導くライフスキルと一生涯にわたる仲間を世界中に得ることができるでしょう。



SUBJECT LIST

講義・科目一覧

APUでは、以下の科目が開講されています。
ただし、年度によって一部開講されない科目があります。



■ 共通教育科目

APMブリッジプログラム
APSブリッジプログラム
GIS入門
アジア太平洋の経済
アジア太平洋の言語
アジア太平洋の宗教
アジア太平洋の地理
アジア太平洋の文化と社会
アジア太平洋の歴史
異文化間コミュニケーション入門
異文化フィールドワークⅠ・Ⅱ
インターネット技術統合
インターネット入門
インターンシップ
ウェルネス
海外学習デザイン
開発学入門
華道
環境科学

環境学入門
観光学入門
キャリア・デザインⅠ-Ⅳ
経済学入門
国際関係論入門
コンピューターリテラシー
茶道
心理学
スタディスキル・アカデミックライティング
政治学入門
生命倫理
多文化協働ワークショップ
多文化比較論
データベースシステム
データマイニング
統計学
特殊講義 (ICT)
特殊講義 (共通教養科目)
特殊講義 (日本語)

日本国憲法
日本の経済
日本の地理
日本の伝統芸能
日本の文化と社会
日本の歴史
ネゴシエーションスキル
ピアリーダートレーニングⅠ・ⅡA・ⅡB
ピアリーダートレーニング入門
プログラミング
文化・社会学入門
平和・ヒューマンティ・民主主義
法学
ボランティア研究
メディア制作ラボ
メディア入門
ロジカルシンキングとフレームワーク

■ 言語教育科目

日本語

キャリア日本語
講義の日本語
日本語 (初級・中級・中上級・上級)
日本語・日本社会
日本語・日本文化
日本語ビジネスコミュニケーションA・B
日本語プロジェクトA・B・C・D・E・F

英語

英語 (初級・準中級・中級・準上級・上級)
英語多読
英語ディスカッションとディベート
英語ビジネス・プレゼンテーション

英語ビジネス・ライティング
英語プロジェクト1・2
ジャーナリズムのための英語
ビジネス英語1・2
メディアのなかの英語

AP言語

韓国語Ⅰ-Ⅳ
スペイン語Ⅰ-Ⅳ
タイ語Ⅰ-Ⅳ
中国語Ⅰ-Ⅳ
ベトナム語Ⅰ-Ⅳ
マレー語・インドネシア語Ⅰ-Ⅳ

特定講義

TESOL
アジア太平洋言語入門
英語検定試験対策講座Ⅰ-Ⅲ
海外集中言語研修
国連公用語概論Ⅰ-フランス語
国連公用語概論Ⅱ-ロシア語
国連公用語概論Ⅲ-アラビア語
特殊講義 (言語教育科目)
日本語教育のための日本語学
日本語教授法

■ APM専門科目

必修科目

会計学Ⅰ
基礎数学
金融論
グローバルマネジメント (Capstone)
経営学入門
上級数学
人材と組織行動のマネジメント
生産管理論
ビジネスエシックス
ビジネス法務戦略
マーケティング入門

経営戦略と組織 (SMO)

アントレプレナーシップ
経営戦略と組織 特殊講義
経営戦略論
国際取引
国際物流論
サービスマネジメント
サプライ・チェーン・マネジメント
人材マネジメント (上級)
組織行動論 (上級)
ファミリービジネス
ブランドマネジメント

会計・ファイナンス (AF)

会計 特殊講義
会計学Ⅱ
監査
管理会計論
金融市場と金融制度
原価会計
コーポレート・ファイナンス
国際会計
国際金融論
財務会計論Ⅰ・Ⅱ
上級会計
投資・証券分析
投資戦略
ファイナンス 特殊講義

イノベーション・経済学 (IE)

マクロ経済学
ミクロ経済学
アントレプレナーシップ
製品開発論
技術経営
オペレーションズ・リサーチ
イノベーション 特殊講義
アジア経済論
国際経済学
国際政治経済学
開発経済学
経済学 特殊講義

マーケティング (M)

Eコマース
国際物流論
国際マーケティング論
サービスマネジメント
サプライ・チェーン・マネジメント
消費者行動論
製品開発論
販売・プロモーションマネジメント
ブランドマネジメント
マーケティング 特殊講義
マーケティング・リサーチ

APM共通

APMフィールド・スタディ
経営情報システム
ソーシャルアントレプレナーシップ
特殊講義 (専門教育科目)
ビジネスインターンシップ
ビジネスケース分析・コミュニケーション
ビジネスデータ分析
プロジェクト研究

演習

専門演習Ⅰ・Ⅱ
卒業研究
卒業論文



■ APS SUBJECTS

コア科目

APS入門
地域研究入門

環境・開発 (ED)

GISとリモートセンシング
NPO/NGO研究
エコ・ツーリズム論
開発経済学
開発社会学・人類学
開発政策
開発政治論
開発のプロジェクト・マネジメント
環境・開発 特殊講義
環境・開発 フィールド・スタディ
環境経済学
環境コミュニケーション
環境政策
環境と社会
環境モデリング
基礎演習 (環境・開発)
国際機構論
国際協力論
国際経済学
コミュニティ・ベース・ツーリズム
コミュニティー開発論
産業生態学
資源マネジメント
生物多様性
地球環境問題
都市環境と開発
紛争と開発

文化・社会・メディア (CSM)

NPO/NGO研究
アイデンティティと政治
エスニシティと国民国家
カルチュラルスタディーズ
基礎演習 (文化・社会・メディア)
教育と社会
グローバリゼーションと規範
グローバル・ヒストリー
グローバル化と地域主義
グローバルメディアと紛争
言語と社会
国際社会学

ジェンダー研究
社会階層論
社会心理学
社会理論
宗教と信仰
人文学と近代
組織社会学
多文化社会論
日本の対外関係史
ニューメディアと社会
文化・社会・メディア 特殊講義
文化・社会・メディア フィールド・スタディ
文化人類学
メディアと政治
メディアと文化
メディアと法
メディアと歴史

観光学 (HT)

MICE産業論
遺産観光論
イベントマネジメント
エコ・ツーリズム論
オペレーションズ・リサーチ
開発のプロジェクト・マネジメント
観光・ホスピタリティと法
観光開発と計画
観光学 特殊講義
観光学 フィールド・スタディ
観光経済学
観光社会学
観光地マーケティングとマネジメント
観光とソーシャルメディア
観光文化論と観光史
基礎演習 (観光学)
健康とウェルネスツーリズム
コミュニティ・ベース・ツーリズム
人材マネジメント (上級)
組織行動論 (上級)
農業遺産とツーリズム
文化人類学
ホスピタリティ・マーケティング
ホスピタリティ・マネジメント
リゾート開発
旅行産業論

国際関係 (IRP)

アイデンティティと政治
アジア太平洋地域システム論
アジア太平洋における国際関係
アジア太平洋の比較政治経済
エスニシティと国民国家
開発政策
開発政治論
基礎演習 (国際関係)
グローバリゼーションと規範
グローバル化と地域主義
グローバルメディアと紛争
国際関係 特殊講義
国際関係 フィールド・スタディ
国際関係理論
国際機構論
国際協力論
国際政治経済学
国際政治史
国際紛争解決
国際法
国際問題と政策
人権論
政治理論
戦略分析と意思決定
日本の外交政策
日本の対外関係史
紛争と開発
平和学
暴力とテロリズム
メディアと政治
冷戦後の紛争と地政学

APS共通

APSフィールド・スタディ
地域研究
特殊講義 (専門教育科目)
プロジェクト研究

演習

専門演習Ⅰ・Ⅱ
卒業研究Ⅰ・Ⅱ
調査研究入門

異なる学修分野において、同一科目が開講されている場合があります。

履修の流れ

大学1年生では、主に英語 (言語)、各学部の入門科目、多文化協働ワークショップ (MCW) を履修します。MCWでは、国際学生と国内学生がディスカッションをしたり、1対1の対話をしたりしながら学ぶ機会が多く用意されています。これらの授業は**大学生生活にいち早く適応**するために、そして卒業後にグローバル社会で活躍していくための基礎準備として位置づけられています。その後、専門科目や専門演習 (ゼミナール) を受講し、より深い専門知識を身につけていきます。卒業研究の他、インターンシップやフィールドスタディ、交換留学、その他オンキャンパス・オフキャンパス問わず様々なプログラムへの参加も可能です。

(例) 秋入学生、第1セメスターの1週間のスケジュール*

月曜日	火曜日	水曜日	木曜日	金曜日
<ul style="list-style-type: none"> 英語科目A 英語科目B 学部入門科目 	<ul style="list-style-type: none"> 英語科目A 学部入門科目 共通教養科目 	<ul style="list-style-type: none"> スタディスキル・アカデミックライティング 多文化協働ワークショップ 	<ul style="list-style-type: none"> 英語科目A 英語科目B 	<ul style="list-style-type: none"> 英語科目A 学部入門科目

*スケジュールはオリエンテーション時の英語プレースメントテストの結果や入学時期によって異なる場合があります。
またアカデミックスケジュールも変更される場合があります。

BROADEN YOUR HORIZONS

視野を広げる



岡川 春乃 (日本)

APS4 年生

Université Internationale de
Rabat (モロッコ王国)

2019年9月～2020年5月 交換留学

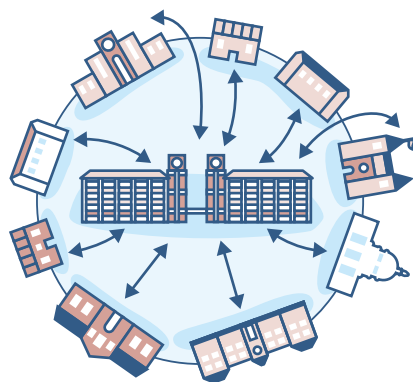
留学先では、モロッコをはじめ中東・北アフリカ地域の勉強をしたり、現地の日本語学習者との交流を企画・運営したりするなど、様々なことに取り組みました。食事や言語、気候の違いなど、留学中は大変なことばかりでした。それでも、目標を掲げながら1日1日を紡ぐように生きたことで、今ある環境を最大限活用し、毎日を有意義に楽しく過ごせるようになりました。APUには、きっとあなたが一番輝くことができる留学先があるはずです。あなたをより成長させるひとつの手段として、留学に挑戦してみませんか？

世界で学ぶという選択肢

APUが学生交換協定を締結している、43カ国・地域150の国内外の大学へ、学習目的に合わせて1年間または半年間の留学ができます。また、授業料減免は留学中にも継続されるため安心です。

4年間で2つの学位を取得

APUでの2年間の学びに加えて、APSではSalzburg University of Applied Sciences (オーストリア) もしくはSt. Edward's University (アメリカ) へ、APMではNEOMA Business School (フランス) へ2年間留学することで、**両方の大学の学位を取得し、卒業することも可能**です。



交換留学協定校数
150 校 **43** 力国・地域

交換留学協定校一覧



■ Africa

Egypt

The American University in Cairo

Kenya

United States International University-Africa

Morocco

Universite Internationale de Rabat

■ Asia

Azerbaijan

ADA University

Brunei

Universiti Brunei Darussalam

China

Beijing Normal University-Hong Kong

Baptist University

Institute for Tourism Studies, Macao

University of Macau, Macao SAR,

The People's Republic of China

XI'an Jiaotong-Liverpool University

China (Hong Kong)

City University of Hong Kong

Hong Kong Shue Yan University

Lingnan University

School of Business of Hong Kong

Baptist University

The Chinese University of Hong Kong

The Hong Kong Polytechnic University

The Hong Kong University

of Science and Technology

The University of Hong Kong

Indonesia

BINUS University

Gadjah Mada University

President University

Universitas Katolik Parahyangan

Korea

Dongseo University

Ewha Womans University

Hanyang University

Kookmin University

Korea University

Kyung Hee University

Pusan National University

Sogang University

Sookmyung Women's University

University of Ulsan

Yonsei University

Kyrgyzstan

American University of Central Asia

Malaysia

Taylor's University

The University of Malaya

Universiti Sains Malaysia

Singapore

Singapore Management University

Taiwan

Feng Chia University

National Chengchi University

National Taiwan Normal University

Tamkang University

Tungshai University

Yuan Ze University

Thailand

Mahidol University International College

Thammasat University

The Philippines

Ateneo de Manila University

De La Salle University

University of the Philippines

Japan

Akita International University

Ritsumeikan University

■ Europe

Austria

Management Center Innsbruck

Salzburg University of Applied Sciences

University of Applied Sciences bfi Vienna

University of Applied Sciences Upper Austria

Belgium

University of Liege

Vesalius College

Croatia

Zagreb School of Economics and Management

Denmark

AARHUS BSS

The Copenhagen Business School

Finland

Laurea University of Applied Sciences

Tampere University of Applied Sciences(TAMK)

University of Helsinki

France

Ecole Supérieure des Sciences Commerciales d'

Angers - School of Management

EM Normandie

EM Strasbourg Business School,

University of Strasbourg

ESC AMIENS

Excelsia Group

Groupe KEDGE Business School

IESEG School of Management

Institut Supérieur du Commerce Paris

Neoma Business School

Rennes School of Business

Germany

European University Viadrina Frankfurt (Oder)

Heinrich Heine University

Karlsruhe International University

Otto-von-Guericke-University Magdeburg

SRH University Heidelberg

University of Hohenheim

Zeppelin University

Greece

The American College of Greece

Hungary

Budapest Business School University

of Applied Sciences

Iceland

University of Iceland

Italy

Ca' Foscari University of Venice

Università Cattolica del Sacro Cuore

Università Commerciale Luigi Bocconi

Lithuania

Vilnius University

Norway

BI Norwegian School of Management

Norwegian University for Science

and Technology

University of Agder

University of Bergen

Poland

Kozminski University

Warsaw School of Economics

Portugal

ISEG - Lisbon School of Economics &

Management, University of Lisbon

ISCTE - Lisbon University Institute

Romania

Romanian-American University

Slovak Republic

University of Economics in Bratislava

Spain

IE University

The Universitat Rovira i Virgili

University of Alicante

Sweden

Halmstad University

Linnaeus University

Lund University

Södertörn University

Switzerland

Zürich University of Applied Sciences

The Netherlands

The Hague University of Applied Sciences

Tilburg University

Universiteit Leiden

UK

Northumbria University

Nottingham Trent University

Oxford Brookes University

The University of Hertfordshire

University of Kent

University of Leicester

Westminster Business School,

University of Westminster

■ Latin America

Argentina

Universidad Argentina de la Empresa

Mexico

Instituto Tecnológico Y De Estudios

Superiores de Monterrey

Universidad de Monterrey

Peru

Universidad del Pacífico

Universidad San Ignacio de Loyola S.A.

■ North America

Canada

HEC Montreal

Saint Mary's University

Simon Fraser University

The University of British Columbia

Université du Québec à Montréal

University of Lethbridge

University of Ottawa, Telfer School of Management

University of Waterloo

York University

USA

American University

Carroll College

College of Staten Island, City University of New York

Florida International University

Georgia Institute of Technology

Grand Valley State University

James Madison University

Minnesota State University Moorhead

Nazareth College of Rochester

Old Dominion University

San Diego State University

Southern Illinois University Edwardsville

St. Edward's University

The University of New Mexico

The University of Oklahoma

University at Buffalo,

The State University of New York

University of Huston Downtown

University of North Florida

University of the Incarnate Word

University of Wyoming

■ Oceania

Australia

Charles Sturt University

James Cook University

La Trobe University

Victoria University

A CAMPUS ≡ NO OTHER



ここでしか経験できない日々

言語や文化、価値観等が異なる世界約90の国・地域から集まった学生が共に学び、生活するAPUのキャンパスでは、見るもの、聞くもの全てがこれまでの日常とは全く異なる新たな経験となります。学生たちはこのユニークな環境で様々な課外活動に取り組むことで協調性や主体性を身につけるとともに貴重な友情を築いています。

各国・地域の伝統芸術や生活文化を互いにより理解するために、さまざまな国・地域の学生が一体となってつくりあげる「マルチカルチュラル・ウィーク」というイベントがあります。イベントをつくりあげる過程で母国への誇りや他国への尊敬の念を育み、相互理解力・課題遂行力・自主性・協働性といったグローバル人材に求められる力を自然と身につけていきます。



Janani Sampath (インド)
APS4回生

3年間グローバルビジネスリーダー（GBL）で活動し、現在はその代表を務めています。GBLはビジネス志向、リーダーシップ、チームワークなど、ビジネスに必要なスキルを学生たちが習得、実践できる機会を提供しています。一般の会社と同様の運営をしており、役員会や管理体制といった組織を確立しています。

APUにはたくさんの課外活動団体があります。興味のあるサークルなどのガイダンスにまずは参加し、自分に合うものを見つけてください。自分のコンフォートゾーンを飛び出して、新しい世界に飛び込んでください！



クラブ・サークル一覧

APU サッカー部
 APU 模擬国連
 APU 空手道部
 APU 茶道部
 学術親睦ボランティア PRENGO
 Gospel★Soul
 K ポップダンス K-Muse
 グローバルビジネスリーダー
 サブカルチャー研究会
 ハビタットAPU
 よさこい踊り よっしゃ虎威
 ラグビー部
 男子ラクロス部
 和太鼓“楽”
 など100団体以上

マルチカルチュラル・ウィーク一覧

アフリカウィーク
 インドウィーク
 インドネシアウィーク
 オセアニアウィーク
 韓国ウィーク
 京都ウィーク
 タイウィーク
 台湾ウィーク
 中国ウィーク
 ファッションウィーク
 ベトナムウィーク
 マレーシアウィーク
 モンゴルウィーク
 Love Pride

YOUR HOME AWAY FROM HOME

充実の学生生活をサポート

APUのキャンパスが立地する
海拔約330メートルの丘の上からは、
美しい別府湾や山々を一望することができます。

学内施設・設備

- ・図書館、メディアセンター
- ・食堂、カフェ、購買、和室、会議室、音楽・ダンススタジオ
- ・ミレニアムホール
- ・屋外ステージ
- ・体育館、フィットネスルーム
- ・多目的グラウンド
- ・屋外バスケットボールコート
- ・テニスコート
- ・ヘルスクリニック・カウンセリングルーム
- ・移動販売
- ・ATM
- ・郵便
- ・屋内バスターミナル（コンビニ併設） など



異文化理解が日常になる学生寮

学生寮APハウスは、世界中から集まった仲間たちと日常生活を通じて世界の文化や言語を互いに学べる他には類のない学生寮です。さらに各階に居住するRA (Resident Assistant) がAPハウスで生活していく上で必要な習慣やルールを教えてくれるため、日本での新生活を始めるのに最適な環境です。

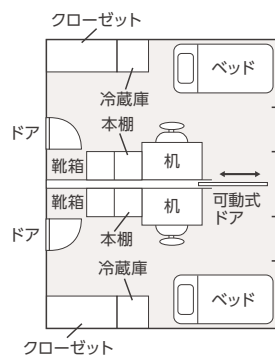
居室の間取り

個室とシェア、2つのタイプの居室があり、**全室に家具が備わっています**。シェアタイプでは原則として留学生と日本人学生がルームメイトとなるため、入寮初日から国際的な環境に身を置くことができます。また、居室内のドアを閉めることでプライバシーの確保も可能です。

個室タイプ



シェアタイプ



APハウスの統計情報

378 シェアルーム数	932 個室数	1,105 入居者数	52.9% 入居者における 国際学生の割合
57 入居する学生の 国籍数	44 共同キッチン数	49,000円 寮費（月額）	

上記データは2019年5月のものです。

APハウスの設備

- ・シャワーブース
- ・共同浴場
- ・コンピュータールーム
- ・学習室
- ・購買
- ・24時間警備
- ・ビリヤード等の娯楽設備
- ・バスケットボールコート
- ・空調
- ・全ての居室でWi-Fi利用可能



図書館



バスターミナルラウンジ



スポーツ施設



カフェテリア



スチューデントユニオン



屋外ステージ



生協



言語自主学習センター (SALC)



APハウス居室



APハウスキッチン

SETTLING IN

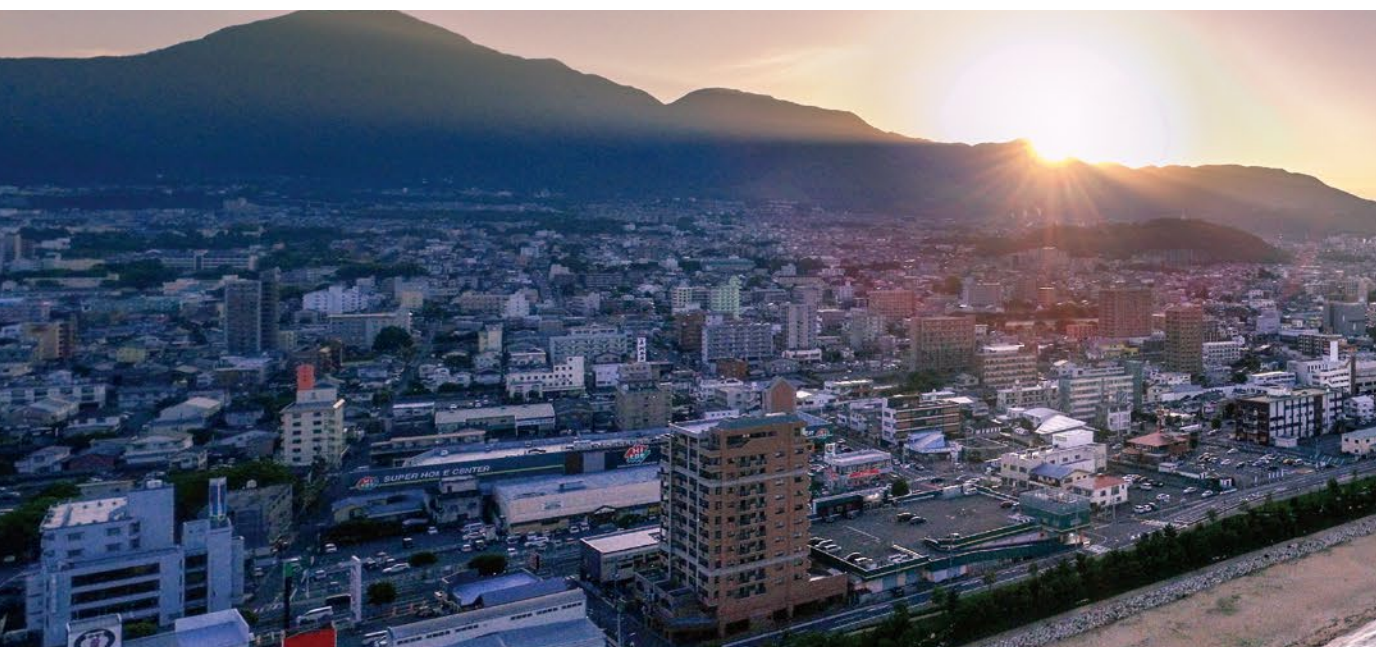
心から落ち着ける街

留学に適した国、日本

世界的にも美しい景色や豊かな伝統・現代文化に恵まれた日本は、世界の人々が最も訪れてみたい国の一つとして知られています。また、最先端の技術力を持ち、**世界で最も安全な国**としても知られており、安心して学修に集中できます。

国際観光文化都市、別府

日本列島の南に位置する九州の海沿いの町「別府」にAPUはあります。別府市は、**日本の伝統文化が今も残る町並み**、そして**世界有数の温泉地**として知られ、国内外から多くの観光客が集う一大観光地となっています。また、別府は国内外のその他の都市と比較しても安全で、生活費を安く抑えることができるため、**留学には最適な環境**です。



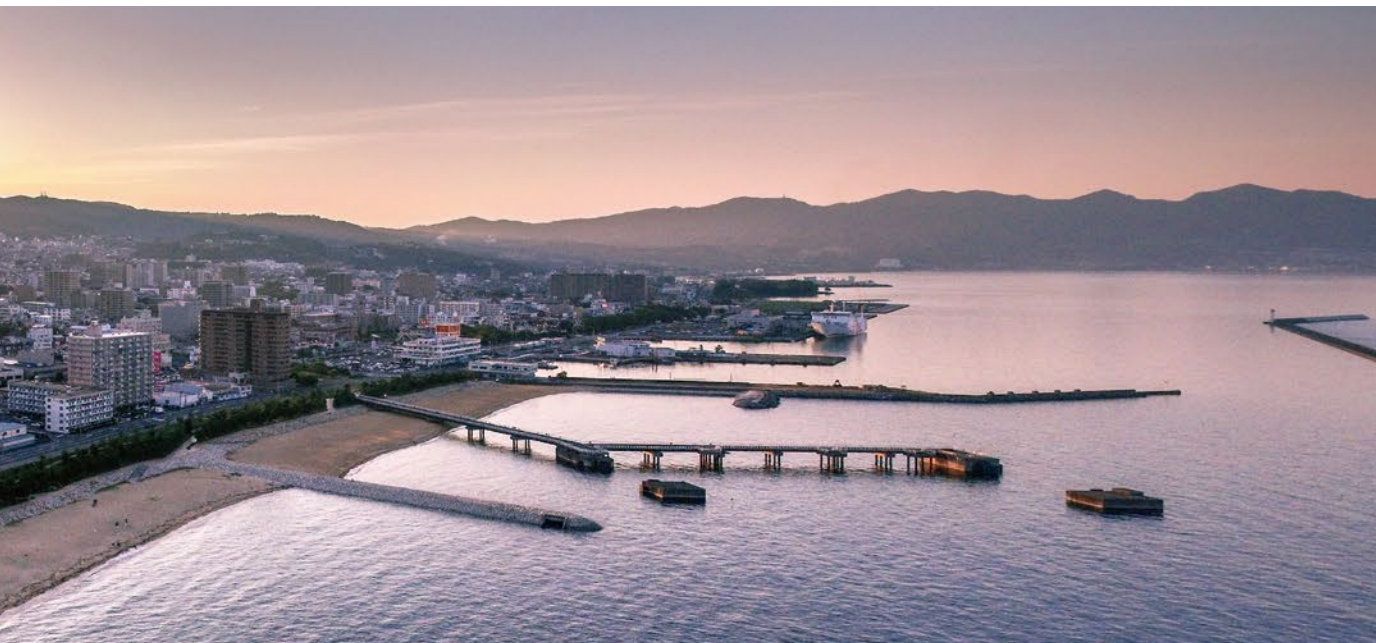


街での暮らし

2回生になりAPハウスを退寮した後は、別府市内のマンション等に入居します。生活スタイルは様々で、友人とルームシェアをすることで家賃を安価に抑え、語学力を大きく向上させる学生もいます。また、市内にはショッピングモールやカフェ、カラオケ、ボウリング場や世界各国のレストランなどがあり便利です。清潔で安全な飲料水、新鮮な空気、木々や花が綺麗な公園、体育館やプールなどの運動施設に加え、病院等の医療施設も充実しており健康的な生活を送ることができます。また万が一、怪我や病気をした際も、APU学生は国民健康保険に加入していますので、一部の自己負担で医療を受けられます。

日常生活が学びの場

日本では「資格外活動許可証」を取得することで、授業期間中は週28時間（長期休暇中は週40時間）まで働くことができます。アルバイトでは収入を得られるだけでなく、日本企業のサービスやおもてなしの精神を学ぶこともできます。ただし、学生である以上はアルバイトを優先しないように注意が必要です。なお、学内でのアルバイトの多くは日本語を必要としませんが、学外では会話ができる程度の日本語力が必要です。



数字で見る別府市

114,992

別府市人口

3,606

外国人人口

2,217

源泉数

1,374 METERS

別府で最も高い山：鶴見岳

NO1 NO2

日本第1位、世界第2位の
温泉湧出量



年間平均気温

1月

5°C / 41°F

4月

14°C / 57°F

7月

28°C / 82°F

10月

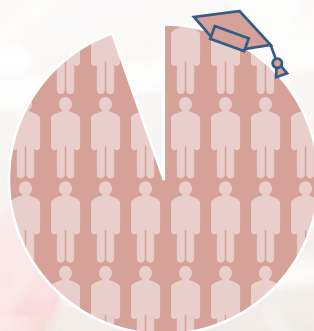
20°C / 68°F

CREATING A BRIGHTER TOMORROW

世界へと踏み出す時

インターンシップ

産学官連携による重要な人材育成プログラムの1つであるAPUインターンシッププログラムでは、**企業や自治体などで実務に挑み**、仕事への理解を深めることで**キャリアビジョンを明確**にしていきます。また、本学と企業・団体が協定を結んでいる協定型インターンシップでは、一定条件を満たせば単位として認定されます。



96%

就職決定率
(卒業時点)

人生の岐路に立つ

高い言語運用能力や知識を身に付け、様々な経験を積んだあなたは、APU卒業時には世界中で通用するグローバル人材になっていることでしょう。APUでは、国内外から年間200社以上の企業・団体が来学し、会社説明会や面接など採用の一連をキャンパスで実施しているため、大学にいながらにして企業を知ることができます。また、就職をはじめ世界中の大学院へ進学をしたり、日本や海外で起業したりする学生も少なくありません。

主な内定先企業

アクセンチュア株式会社
Apple Japan 合同会社
アマゾンジャパン合同会社
株式会社SMBC信託銀行
株式会社エヌ・ティ・ティ・データ
株式会社 公文教育研究会
KPMG 税理士法人
株式会社コーセー
シェラトン・ホテルズ&リゾーツ
住友三井オートサービス株式会社
ソフトバンク株式会社
大王製紙株式会社
デロイト トーマツ コンサルティング合同会社
株式会社バンダイナムコエンターテインメント
パナソニック株式会社
日立化成株式会社
ブルームバーグL.P.
ヒルトン東京
富士通株式会社
株式会社ホンダトレーディング
株式会社みずほフィナンシャルグループ
ヤンマー株式会社
ユニリーバ・ジャパン株式会社
株式会社りそな銀行
ロパート・ウォルターズ・ジャパン株式会社

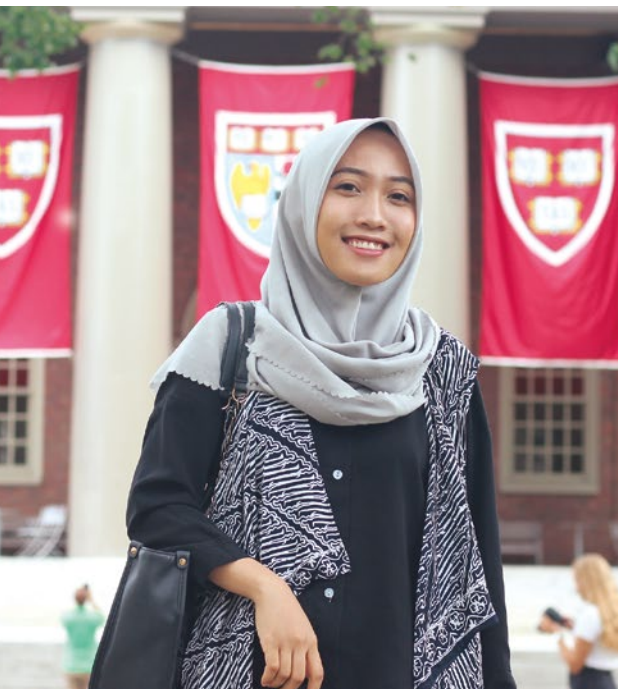
主な進学先大学院

ダブリン大学トリニティ・カレッジ (アイルランド)
オハイオ州立大学 (アメリカ)
ハーバード大学大学院 (アメリカ)
ワシントン大学 (アメリカ)
オックスフォード大学大学院 (イギリス)
ロンドン・スクール・オブ・エコノミクス大学院 (イギリス)
ユニバーシティ・カレッジ・ロンドン大学院 (イギリス)
メルボルン大学大学院 (オーストラリア)
ライデン大学大学院 (オランダ)
ブリティッシュコロンビア大学大学院 (カナダ)
梨花女子大学大学院 (韓国)
延世大学大学院 (韓国)
シンガポールマネージメント大学 (シンガポール)
南洋理工大学大学院 (シンガポール)
ジュネーブ国際大学 (スイス)
ルンド大学大学院 (スウェーデン)
チュロンコン大学 (タイ)
コペンハーゲン商科大学 (デンマーク)
トリア大学大学院 (ドイツ)
京都大学大学院 (日本)
筑波大学大学院 (日本)
東京大学大学院 (日本)
ノルウェー経営大学大学院 (ノルウェー)
エセック経済商科大学院大学 (フランス)
香港中文大学大学院 (香港)



ALUMNI JOURNEYS

卒業生の声



APU

ハーバード大学 大学院・修士課程

Indah Shafira Zata Dini (インドネシア)

APS 2019年 卒業 居住地:アメリカ

私はAPUで、様々な学生団体やプロジェクト、マルチカルチュラルウィークに参加しましたが、自身の成長に最も影響を与えてくれたのは、APUの学長室が主催した、日本のビジネスパーソン対象の異文化理解・対応力についての研修にサポート役として参加したことです。これを含め様々なプログラムにおいて、学ぶ側と教える側の両方の立場を経験したことで、教育分野に関心を持つようになりました。大学院への進学を決めた際には、APUの教員や友人たちから力強いサポートを受け、最終的にハーバード教育学大学院に進学することができました。APUのユニークなキャンパスでは、異なる背景を持つ人々と交流しながら、コミュニケーション能力やマルチタスク能力、時間管理能力を身に付けることができます。ぜひ皆さんも、このAPUの環境を最大限に生かして、自分の強みを仲間と共有し、共に成長しながら目標に向かって取り組んでください。

APU

国連開発計画(UNDP)タイ

Pongpanott Deekong (タイ)

APS 2017年 卒業 居住地: タイ

2020年から、国連開発計画(UNDP)タイオフィスで、Social and Policy Innovation Specialistとして勤務しています。現在は、アジア太平洋地域諸国間の技術革新と知識交換の加速化を目的としたプログラムを主導しています。また、より多くの方に子どもの発達段階での遊びの重要性について意識を高めてほしい、という願いでLeewayという団体を2019年に自分自身で立ち上げました。APUでは、大学生活そしてレジデント・アシスタント(RA)という活動を通して、多文化環境の中でこそ得られる知識やスキルを身につけました。この活動を通して学んだことが、自分の今の仕事に大変役立っていると感じています。APUで過ごした時間があったからこそ今の自分があり、自分の人生で何がしたいのか、ということを実感することができたと思います。よりよい世界をつくるために貢献したい、同じ人間同志、他者の感情を理解して分かち合える世の中をつくりたい、それが私の人生の目標です。





APU ▶ Doloon Boldog 合同会社

Oyun Samdan (モンゴル)

APM 2008年 卒業 居住地:モンゴル

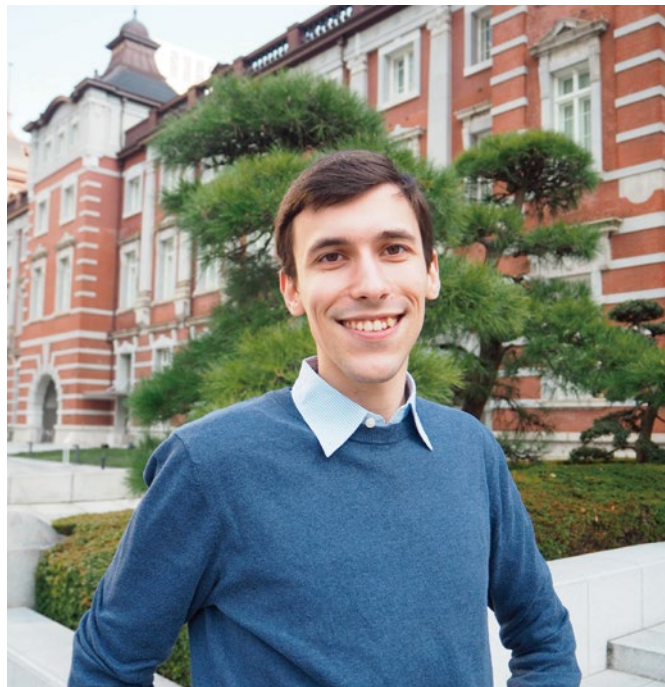
APUに在学していた時、よく先生方から、APUのような国際大学で学べることはとても幸運なことだと言われました。しかし、当時はその意味をあまり理解していませんでした。家具やキッチン用品を取り扱う会社を自分で経営するようになった今、APUで学んだことのアドバンテージを実感しています。私はAPUで、世界各国から集まった仲間たちと出会い、世界中にネットワークができました。これは、特にこの時代において、どんなキャリアを選択するにしても大きな強みになると思います。日本の企業や団体とビジネスをする上で、APUで学んだ日本語はもちろん、他者を尊重し、オープンマインドで接するというAPUで身につけた習慣が役立っています。人生とは挑戦の連続で、何の障害もない人生はきっとつまらないものなのでしょう。皆さんがどんな道に進むとしても、自分の仕事に情熱を持ち、目標に向かってベストを尽くしてください。

APU ▶ Bloomberg L.P.

Radoslav Tsvetanov Tsvetkov (ブルガリア)

APM 2020年 卒業 居住地:日本

APU在学当時、私はキャンパスで唯一のブルガリア出身の学生でしたが、APUのオープンでフレンドリーな環境のおかげで、ホームシックになることは一度もありませんでした。APハウスにはいつも誰か仲間がいて、一緒に料理や勉強をしたり映画を観たりしました。現在は、マーケットデータアナリストとして、ブルームバーグで働いています。海外にいる同僚やチームメンバーと連携して効率的に業務を進める上で、APUで培った多文化適応能力や対人能力がとても役立っています。また、外資系企業に勤めていますが、マルチリンガルとして、APUで習得した日本語を日々使って日本国内のクライアントにカスタマーサービスを提供しています。大学在学中は、将来自分は何をしたいのか、どんな人になりたいのか、迷うこともあると思います。でも自分の枠から抜け出す勇気さえあれば、APUではインスパイアされる経験がたくさんできるので、きっと答えを見つけられるはずです。



FEES AND SCHOLARSHIPS

費用・奨学金

入学1年目に必要な費用^{*1}



	1回生新入学	2回生編入学・転入学	3回生編入学・転入学
標準修業年限	4年	3年	2年
入学金	200,000 円 (1,890 USドル)	200,000 円 (1,890 USドル)	200,000 円 (1,890 USドル)
授業料	1,300,000 円 ^{*2} (12,287 USドル)	1,500,000 円 (14,177 USドル)	1,500,000 円 (14,177 USドル)
住宅補償料・保険料	17,010 円 (161 USドル)	13,010 円 (123 USドル)	8,980 円 (85 USドル)
APハウスの入寮にかかる前納金	228,000 円 (4月入学) / 203,500 円 (9月入学) (2,155 USドル (4月入学) / 1,924 USドル (9月入学))		
APハウスの寮費 (月額)	49,000 円 (463 USドル)	49,000 円 (463 USドル)	49,000 円 (463 USドル)

^{*1} 金額は変更になることがあります。

上表に記載のUSドル表示はあくまでも参考です (1ドル106円計算)。

^{*2} 2回生～4回生までの年間授業料は1,500,000円です。

入学金

授業料減免の適用有無にかかわらず、**すべての入学者が支払う必要のある費用**です。合否発表日から約4週間内に指定の締切日までに入学金の納入が必要です。一旦納入された**入学金は理由のいかんにかかわらず返還いたしませんので、ご注意ください。**

授業料

第1セメスターの授業料 (APU 授業料減免の採用者は予め減額された金額) を入学手続き時に納入することが必要です。年間授業料の残額は入学後に請求されます。

住宅補償料・保険料

本学で学ぶ国際学生の日常生活における賠償責任事故に備え、国際学生全員が加入する保険の費用です。

APハウスの入寮にかかる前納金

国際学生の新入生全員が入寮する学生寮 APハウスの前納金として全員が支払う必要のある費用です。内訳は入居費 (32,000円)、敷金 (98,000円)、2ヶ月分 (4月入学) または1.5ヶ月分 (9月入学) の家賃 (月額 49,000円) です。

生活費

上表に記載の寮費を含めて、日本での生活には年間約100万円 (約9,400 USドル) が必要です。これを入学のための**経費支弁の目安**としていますが、実際の生活費は、個々によって異なる場合があります。

奨学金

APUは優秀な学生に対して**4年間 (標準修業年限) の修学に適用される独自の授業料減免制度** (年間授業料額の30%、50%、65%、80%、100%を減免) を設けています。授業料減免の採用者は入学までに留学ビザの取得が必要です。その他、入学後に優秀な成績を修めた学生や在学中に自主活動で成果を上げた学生を対象とした奨学金制度もあります。



APPLY TO APU



出願方法

出願期間

2022年4月入学：

2021年6月1日（火）～2021年10月13日（水）

2022年9月入学：

2021年9月1日（水）～2022年3月23日（水）

日本、中国、インド、インドネシア、韓国、タイ、ベトナムに居住する志願者には、上記日程以外の試験日程を設定しています。詳しくはアドミッションズサイトまたは入学試験要項を確認してください。

編転入・転入学を希望する場合、出願期間・提出書類等が異なりますので、アドミッションズサイトで確認してください。

https://admissions.apu.ac.jp/how_to_apply/transfer_students/

出願資格

学歴：

1回生新入学：通常の課程による12年の学校教育を修了した者または修了見込みの者

編入学・転入学：通常の課程による13年もしくは14年の学校教育を修了した者または修了見込みの者

言語能力の最低基準：

試験	1回生新入学	編入学・転入学
IELTS	6.0 ^{*1}	6.5 ^{*2}
TOEFL iBT® Test ^{*3}	75	85
TOEIC® L&R Test ^{*3}	750	800
Cambridge English Language Assessment	169	176
PTE Academic	50	58
英検	準1級	1級

^{*1}かつ各項目が5.5以上であること。

^{*2}かつ各項目が6.0以上であること。

^{*3} TOEIC, TOEFL, TOEFL iBT and TOEFL ITPはエデュケーション・テスト・サービス (ETS) の登録商標です。この印刷物はETSの検討を受けたその承認を得たものではありません。

試験	1回生新入学	編入学・転入学
JLPT N1	100	110
JLPT N2	120	140
EJU (日本語)	聴解・聴読解、読解250点 記述30点	聴解・聴読解、読解280点 記述35点

出願手順

APU オンライン出願システムにて出願をしてください。アカウント作成後、必要な情報をすべてシステム内に入力、書類をアップロードします。入学検定料の支払い及びオンラインアセスメントの受験をもって出願が完了します。

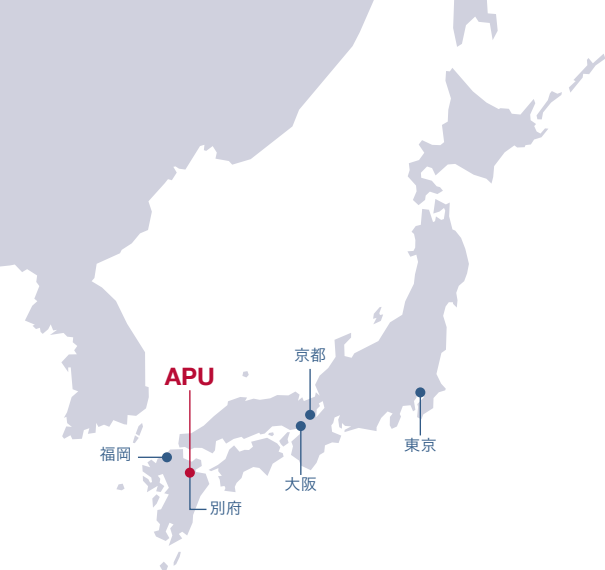
https://admissions.apu.ac.jp/apply_online/



出願から最終選考結果発表までの詳細は、アドミッションズサイトの出願方法ページから確認できます。

https://admissions.apu.ac.jp/how_to_apply/





お問い合わせ

APU アドミッションズ・オフィス
〒874-8577 大分県別府市十文字原1-1
Tel: +81-977-78-1200 (日本語対応)
+81-977-78-1119 (英語対応)

<https://admissions.apu.ac.jp/>

Email: welcome@apu.ac.jp

Ritsumeikan.APU

APUAdmissionsOffice

ritsumeikanapu



APU 海外事務所

中国

Ritsumeikan Liaison Office –
Shanghai Jiao Tong University D, 18F Shentong Xinxi
Guangchang, No. 55, Huaihai West Rd.
Shanghai City 200030 China
Tel: +86-21-6283-5104
Email: apuchina@apu.ac.jp

インドネシア

APU Indonesia Information Center
C/O MARQUEE, Mayapada Tower I, 11th Floor, Jl.Jend.
Sudirman Kav. 28 Jakarta 12920 Indonesia
Tel: +62-21-5289-7328/7392
Email: apu-ina@apu.ac.jp

韓国

APU Korea Office
#608, Halla Classic Officetel 6th Floor, 23 Gangnam Daero
84 Gil, Gangnam-gu, Seoul 06233 Korea
Tel: +82-2-564-3425/3426
Email: hello@ritsapu-kr.com

台湾

APU Taiwan Office
8F., No.560, Sec.4, Zhongxiao E. Rd.,
Xinyi Dist., Taipei City 110, Taiwan
Tel: +886-2-7718-8685
Email: taipei@apu.ac.jp

タイ

APU Thailand Office
Room 1015, 10th Floor, Serm-Mit Tower 159/16 Soi Asoke,
Sukhumvit 21 Road Wattana, Bangkok 10110 Thailand
Tel/Fax: +66-2-665-7145
Email: thailand@apu.ac.jp

ベトナム

APU Viet Nam Office
238/2B Nguyen Thi Minh Khai St.,
Ward 6, District 3, Ho Chi Minh City, Viet Nam
Tel: +84-28-39-30-6432
Email: vietnam@apu.ac.jp

連絡窓口

香港・マカオ

Mr. Daniel Smiley
Tel: +852-6858-5902
Email: smileyd@apu.ac.jp

インド

(For applicants residing in Delhi/NCR)
Ms. Deepti Singh Ritsumeikan APU Delhi Office
18A103 WeWork, Berger Delhi One Floor 19, Sector 16B,
Noida Uttar Pradesh- 201301, INDIA
Tel: +91-73037-86004
Email: d-india@apu.ac.jp

インド

(For applicants residing outside Delhi/NCR)
Ms. Ishana Malkani 5/A Court Chambers,
35 New Marine Lines, Mumbai, India 400020
Tel: +91-98-2187-4565
Email: m-india@apu.ac.jp

スリランカ

Dr. Harin Gunawardena
183/1, Nawala Road, Nugegoda, Sri Lanka
Tel: +94-714251314

アメリカ・カナダ

Ms. Bethany Panda
Tel: +1 (808) 476-0131
Email: apu-usa@apu.ac.jp



TOP GLOBAL
UNIVERSITY
JAPAN



STUDY in JAPAN