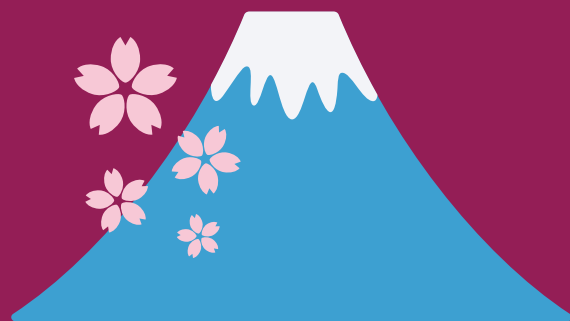


Yamanashi Eiwa College

International Students' Guidebook

Welcome to Japan,
Welcome to Yamanashi.



山梨英和大学

りゅうがくせい
留学生のための手引書

Faculty of Human Sciences and Cultural Studies

Department of Human Sciences and Cultural Studies

にんげんぶん か がく ぶ にんげんぶん か がっ か
人間文化学部 人間文化学科

Three Academic Domains

がくも んりょういき
3つの学問領域



Psychological Services
サイコロジカル・サービス領域^{りょういき}

まな
[学びのキーワード]

しん り がく しん り りょうほう せいしんぶんせき
心理学、心理療法、精神分析



Global Studies
グローバル・スタディーズ領域^{りょういき}

まな
[学びのキーワード]

せ かい げん ご ぶん か ぶんがく
世界の言語・文化・文学

にんげんぶん か がく
人間文化学



Media Science
メディア・サイエンス領域^{りょういき}

まな
[学びのキーワード]

じょうほう ぎ じゅつ じょうほう か がく じんこう ち のう
情報技術、情報科学、人工知能



Some Features of YEC (とくちょう 特長について)

【日本語能力が身につく4つのPoint】

01 留学生オフィスアワーで日本語に関する相談ができます

「日本語で話したい」「JLPT や、日本語の宿題について相談したい」など、授業時間以外にも日本語の先生に相談できます。

02 授業でビジネス日本語を学べます

読む・聞く・書く・話すの四技能を効果的に伸ばしつつ、ビジネスで必要な日本語コミュニケーション能力を総合的に養成します。また、就職面接を想定したロールプレイも行っています。

03 日本語を教える先生を目指せます

外国人など日本語を母語としない人たちに、日本語を教える「登録日本語教員」(国家資格)の資格取得を目指せます。

* 本学は、経過措置対象校であり、2025 年度認可申請予定です。

04 JLPTの受験料を補助します

JLPT (日本語能力試験) の N1 合格を目指し、受験料の半額を補助しています。

【学びの環境】

パソコンを4年間無償で貸し出します

入学後すぐに、自分専用のパソコン (Mac Book) として、授業やプライベートで自由に使用できます。

正面に世界遺産富士山を望む

キャンパス

山梨英和大学がある山梨県は東京の隣にあり、自然豊かな落ち着いた環境です。水と空気が綺麗で、家賃 (平均 4 万円) も物価も安く生活しやすいところです。大学の近くにはコンビニやスーパー、飲食店、医療モールなど、暮らしの安心と便利が整っています。



Tuition Fee (がくひ 学費について)

2024年度実績

	1 年次		2 年次～4 年次	
	入学手続き時	2 期	1 期	2 期
入 学 金	免除	—	—	—
授 業 料	175,000	175,000	175,000	175,000
教育充実費	170,000	170,000	170,000	170,000
学生会費	10,000	—	10,000	—
合 計	355,000	345,000	355,000	345,000

【学費、奨学金についての3つのPoint】

01 外国人留学生 (在留資格「留学」) は、年間約70万円で学べます。

02 奨学金は、入学手続き時から入学金15万円免除、授業料50%減免します。

03 2期の学費の支払いは、10月です。入学手続き時から10月まで準備をすることが出来ます。

- 上記の経費の他に、安全会費、同窓会費がかかります。詳しい学費は、募集要項で必ず確認してください。

Career Options after Graduation (卒業後の進路について)

くにべつしん りょうじょうきよう
国別進路状況について (2023年3月～2025年3月卒業生)

くに・ちいき域	しゅうしよく就職	だいがくいん大学院	ごうけい合計
インドネシア	1	—	1
カンボジア	1	—	1
ネパール	3	—	3
モンゴル	1	—	1
ベトナム	5	1	6
ちゅう中	20	5	25
ごう合	31	6	37

〔進路サポート3つの Point〕

- 01 4年生の4月と10月に一人ひとりと面談をして、希望に合った進路に向けてサポートをしています。
- 02 毎年2月に約100社の会社に参加して、学内での企業説明会を行っており、留学生の就職へつなげています。
- 03 JLPT (日本語能力試験) N1の合格者が8名出ました。
(2024年度実績)

主な就職先

山梨県：株式会社 ユニタス／株式会社 シャトレーズ／株式会社 アスカインデックス／株式会社
ひろさわせい き せいさくしよ やまなしがくいんちゅうがっこう こうとうがっこう かぶしがいいしや にっけん かぶしがいいしや ふ じ きゅう
廣澤精機製作所／山梨学院中学校・高等学校／株式会社 日建／株式会社 富士急ハイラ
ンド
東京都：第一港運 株式会社／いなば食品 株式会社／FPTジャパンホールディングス 株式会社
さいたまけん かぶしがいいしや かぶしがいいしや
埼玉県：株式会社 サイサン ベトナム：株式会社 JVBベトナム
おも おろしり こうりぎょう じょうほうつうしんぎょう せいぞうぎょう せいかつかんれん ぎょう しゅうしよく
▶ 主に、卸売・小売業、情報通信業、製造業、生活関連サービス業などに就職。

だいがくいんしんがく ねん がつ ねん がつそつぎょうせい
大学院進学 (2022年3月～2025年3月卒業生)

つくば だいがく やまなしだいがく こくがくいんだいがく やまなしがくいんだいがく おうびりんだいがく めいじ だいがく ひろしまだいがく けいおうぎじゅく
筑波大学／山梨大学／國學院大學／山梨学院大学／桜美林大学／明治大学／広島大学／慶應義塾
だいがく ふ じ だいがく おかやまだいがく ならじょし だいがく
大学／富士大学／岡山大学／奈良女子大学

Number of International Students

くにべつ ちいきべつがいこくじんりゅうがくせいすう
(国別・地域別外国人留学生数)

くに名	在籍者数
ちゅう中	34
ベトナム	13
かん韓	1
たい台	1
カンボジア	1
バングラディシュ	1
ネパール	3
モンゴル	5
ミャンマー	1
ごう合	60

がいこくじん
外国人
りゅうがくせい
留学生の
わりあい
割合

11%

(2025年4月現在)

Access (アクセス)

〔電車、バスでのアクセス方法〕

ちゅうおうほんせん み のぶせん こうふ えき みなみぐち お こうふ えき
JR 中央本線、身延線「甲府駅」南口で降り、「甲府駅バス
ターミナル 5 番のりば」で「山梨英和大学経由石和方面行き」
バス乗車 20 分、「山梨英和大学」バス停下車、徒歩 0 分。

Open Campus Information

(オープンキャンパス情報)

りゅうがくせい
留学生のためのオープンキャンパス 9/27 (土)

■内容 大学紹介、先輩と交流、入試対策、日本で就職
するための支援体制など

*「甲府駅」からの無料送迎と無料学食ランチを用意する予定です。



山梨英和大学

〒400-8555 山梨県甲府市横根町 888 番地
TEL (055) 223-6022 yamanashi-eiwa.ac.jp