

明治大学総合案内2021



Contents

- 03-04 Vision and Mission
建学の精神と使命
- 05-06 Location
キャンパス
- 07-08 Schools and Departments
学部・大学院
- 09-10 Student Life
学生生活
- 11-12 Meiji International
グローバル展開

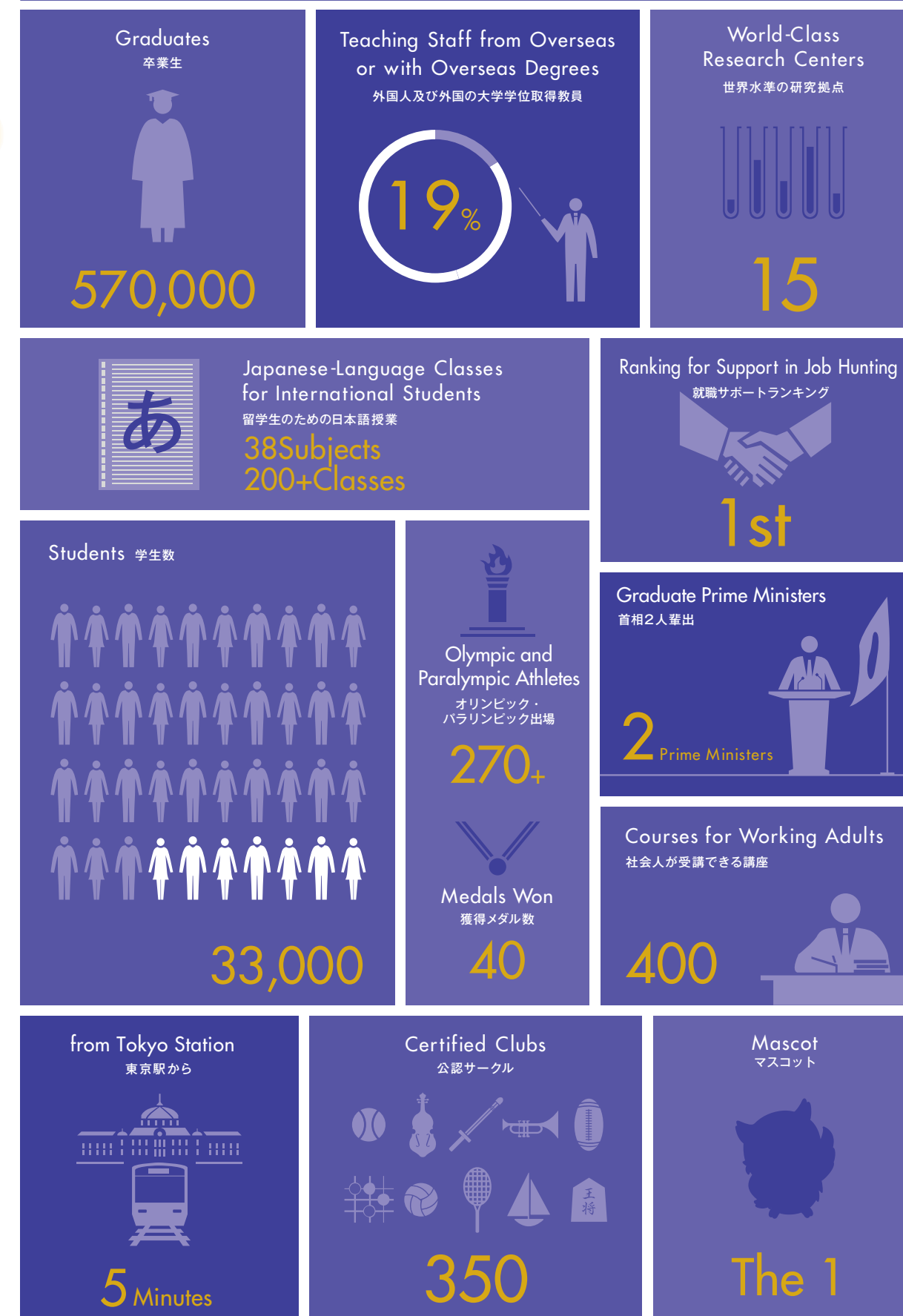
Welcome to
MEIJI

ALL ABOUT MEIJI Meiji in Numbers

Here are some key figures about Meiji University, one of Japan's largest and oldest institutions of higher education. For more information, please visit our website.

En 中 한 日 De Fr Es Th Vi Id
English 中文(簡体) 한국 日本語 Deutsch Français Español Thai Tiếng Việt Indonesia

www.meiji.ac.jp/cip/english/allaboutmeiji/



CLASSIC



yet Innovative



Our Founders 3人の創立者

Tatsuo Kishimoto
岸本辰雄



Kozo Miyagi
宮城浩藏



Misao Yashiro
矢代操



Meiji University was originally established as Meiji Law School by three young lawyers in 1881 in the early years of Japan's modern period. With **“Rights and Liberty, Independence and Self-government”** as its guiding motto, Meiji has continued to be one of the leading private universities in Japan for **140 years**. More recently, Meiji established the School of Information and Communication in 2004, and the School of Global Japanese Studies in 2008. In 2013, the School of Interdisciplinary Mathematical Sciences was founded and the university's fourth campus, the Nakano Campus, was opened.

Meiji University has as its mission **“To the World: Empower the Individual, Link to the World and the Future.”** In this way, Meiji continues to help the world face the new challenges of a new era.

明治大学は、日本の近代幕開けの時代である1881年(明治14年)に3人の青年法律家によって、「明治法律学校」として開校されました。建学の精神「権利自由、独立自治」に基づき、140年の歴史の中で日本有数の私立大学として、常に時代の変化を先取りした大学として歩み続けています。近年は、半世紀ぶりに情報コミュニケーション学部を新設したのを皮切りに、2008年に国際日本学部を新設。続く2013年には総合数理学部を新設、同年、「都心型大学」の象徴・中野キャンパスも誕生しました。

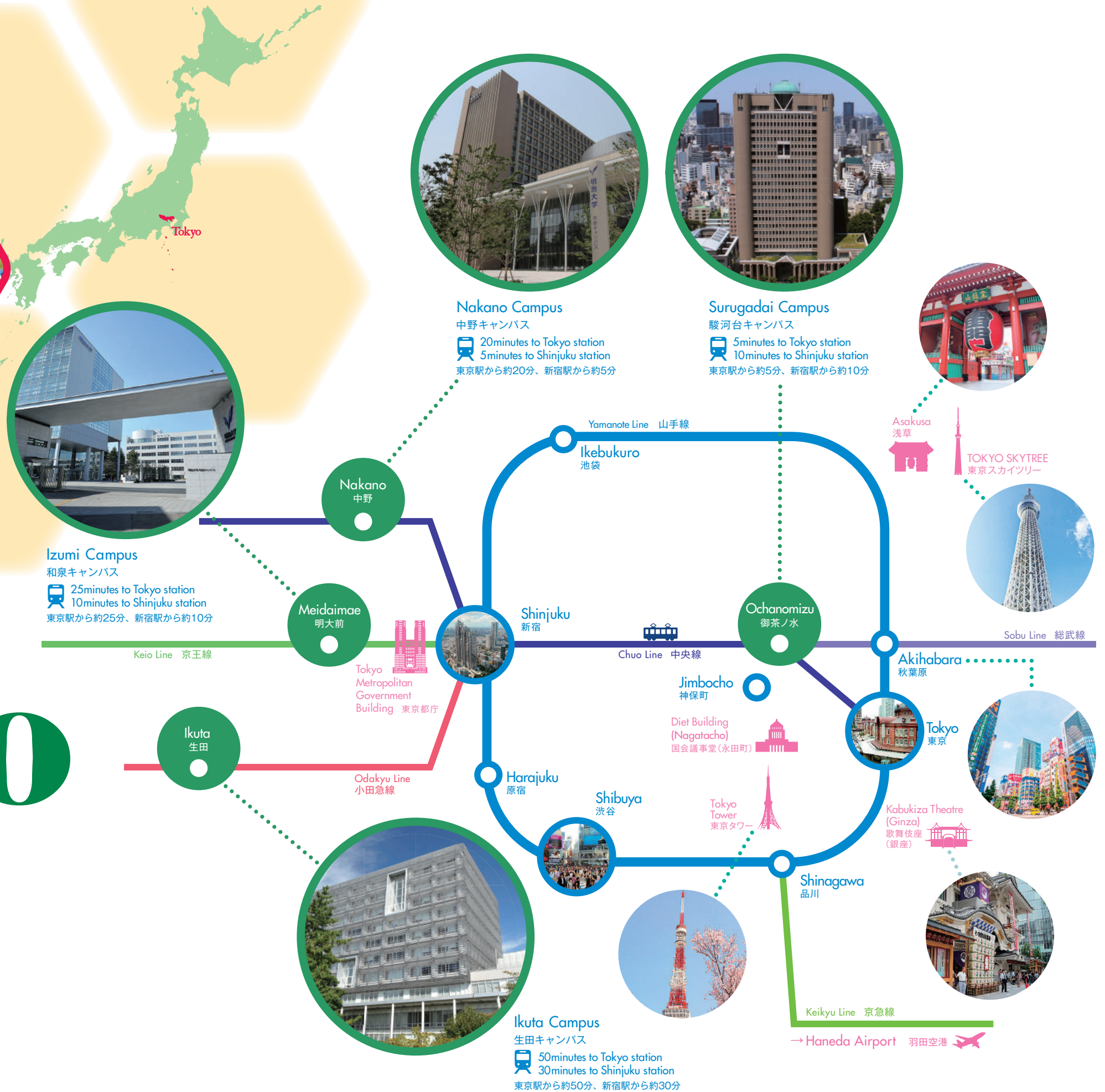
大学使命として“世界へ「個」を強め、世界をつなぎ、未来へ”を掲げ、常に新しいチャレンジで世界をリードし、時代を切り拓いています。



Touch the Heart of Tokyo

Meiji University is right in the middle of Tokyo, the political, economic, commercial, academic, and cultural center of Japan. Over 35 million people—over a quarter of all Japanese—live in Tokyo and the area around Tokyo, making it the largest of the world’s megalopolises. But as much as Tokyo’s go-go movement of goods, capital and information makes for a dynamic and exciting, almost theme-park-like atmosphere, the city also preserves its traditional culture and history. Modernity amidst tradition—Tokyo has it all.

政治・経済・商業・学術・文化の中心であるメガロポリス、東京。一都三県の人口は3,500万人を超え、これは日本の人口の約4分の1にあたります。多様な人、膨大なモノと情報が集積し、常にダイナミックな変動が起きている一方で、江戸文化や懐かしき伝統をも内包する、まるでそれ自体が巨大なテーマパークのような刺激にあふれる国際都市。明治大学はこの東京の中心に位置する「都心型大学」です。





Always Advance



Meiji University is a private, comprehensive university made up of 10 undergraduate schools, 12 graduate schools, and 4 professional graduate schools.

明治大学は10学部12研究科、4専門職大学院を有する総合大学です。一人ひとりの知的好奇心に応える、「知」の共同体ならではの幅広い学問領域を提供しています。

 English-based degree programs available. For more information on international student admission, please check our website. www.meiji.ac.jp/cip/english/prospective/index.html

 印の1学部、5研究科、1専門職大学院では、英語による授業履修のみで学位を取得できるプログラムを提供しています。



Undergraduate Schools 学部

Law 法学部

- Law 法律学科



Campus 1st & 2nd year: Izumi 3rd & 4th year: Surugadai

Commerce 商学部

- Commerce 商学科



Campus 1st & 2nd year: Izumi 3rd & 4th year: Surugadai

Political Science and Economics 政治経済学部

- Political Science 政治学科
- Economics 経済学科
- Local Governance 地域行政学科



Campus 1st & 2nd year: Izumi 3rd & 4th year: Surugadai

Business Administration 経営学部

- Business Management 経営学科
- Accounting 会計学科
- Public Management 公共経営学科



Campus 1st & 2nd year: Izumi 3rd & 4th year: Surugadai

Arts and Letters 文学部

- Literature 文学科
- History and Geography 史学地理学科
- Psycho-Social Studies 心理社会学科



Campus 1st & 2nd year: Izumi 3rd & 4th year: Surugadai

Information and Communication 情報コミュニケーション学部

- Information and Communication 情報コミュニケーション学科



Campus 1st & 2nd year: Izumi 3rd & 4th year: Surugadai

Global Japanese Studies 国際日本学部

-  • Global Japanese Studies 国際日本学科



Campus Nakano

Science and Technology 理工学部

- Electronics and Bioinformatics 電気電子生命学科
- Mechanical Engineering 機械工学科
- Mechanical Engineering Informatics 機械情報工学科
- Architecture 建築学科
- Applied Chemistry 応用化学科
- Computer Science 情報科学科
- Mathematics 数学科
- Physics 物理学科



Campus Ikuta

Agriculture 農学部

- Agriculture 農学科
- Agricultural Chemistry 農芸化学科
- Life Sciences 生命科学科
- Agri-food and Environmental Policy 食料環境政策学科



Campus Ikuta

Interdisciplinary Mathematical Sciences 総合数理学部

- Mathematical Sciences Based on Modeling and Analysis 現象数理学科
- Frontier Media Science 先端メディアサイエンス学科
- Network Design ネットワークデザイン学科



Campus Nakano

Graduate Schools 大学院

Law 法学研究科

- Public Law 公法学専攻
- Civil Law 民事法学専攻



Campus Surugadai

Commerce 商学研究科

- Commerce 商学専攻



Campus Surugadai

Political Science and Economics 政治経済学研究科

- Political Science 政治学専攻
- Economics 経済学専攻



Campus Surugadai

Business Administration 経営学研究科

-  • Business Administration 経営学専攻



Campus Surugadai

Arts and Letters 文学研究科

- Japanese Literature 日本文学専攻
- English Literature 英文学専攻
- French Literature 仏文学専攻
- German Literature 独文学専攻
- Drama and Theatre Arts 演劇学専攻
- Literary Arts and Media 文芸メディア専攻
- History 史学専攻
- Geography 地理学専攻
- Clinical Psycho-Social Sciences 臨床人間学専攻



Campus Surugadai

Science and Technology 理工学研究科

-  • Electrical Engineering 電気工学専攻
- Mechanical Engineering 機械工学専攻
 - Architecture and Urbanism 建築・都市学専攻
 - Applied Chemistry 応用化学専攻
 - Computer Science 情報科学専攻
 - Mathematics 数学専攻
 - Physics 物理学専攻



Campus Ikuta

*Some Architecture and Urbanism courses are at the Nakano Campus

Agriculture 農学研究科

- Agricultural Chemistry 農芸化学専攻
- Agriculture 農学専攻
- Agricultural Economics 農業経済学専攻
- Life Sciences 生命科学専攻



Campus Ikuta

Information and Communication 情報コミュニケーション研究科

- Information and Communication 情報コミュニケーション学専攻



Campus Surugadai

Humanities 教養デザイン研究科

- Humanities 教養デザイン専攻



Campus Izumi

Advanced Mathematical Sciences 先端数理科学研究科

-  • Mathematical Sciences 現象数理学専攻
-  • Frontier Media Science 先端メディアサイエンス専攻
- Network Design ネットワークデザイン専攻



Campus Nakano

Global Japanese Studies 国際日本学研究科

- Global Japanese Studies 国際日本学専攻



Campus Nakano

Global Governance グローバル・ガバナンス研究科

-  • Global Governance グローバル・ガバナンス専攻



Campus Surugadai

Professional Graduate Schools 専門職大学院

Governance Studies ガバナンス研究科

-  • Governance Studies ガバナンス専攻



Campus Surugadai

Global Business グローバル・ビジネス研究科

- Global Business グローバル・ビジネス専攻



Campus Surugadai

Professional Accountancy 会計専門職研究科

- Professional Accountancy 会計専門職専攻



Campus Surugadai

Juris Doctor Course (Law School) 法務研究科(法科大学院)

- Juris Doctor 法務専攻



Campus Surugadai

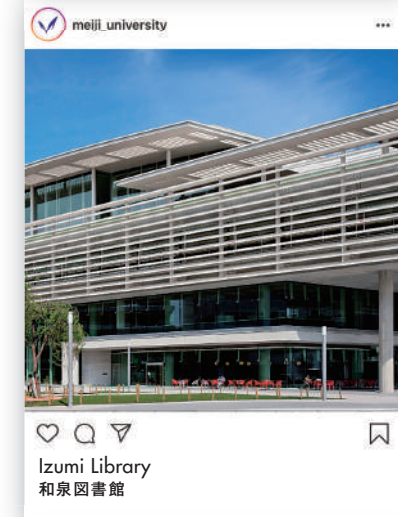


Be a part of Meiji

Academic Calendar

Spring Semester April 1-September 19, 2021		春学期 2021年4月1日～9月19日	
April 7	Entrance Ceremony	4月7日	入学式
April 1-7	Instruction period	4月1日～7日	学習指導
April 8	Classes begin	4月8日	授業開始
July 22	Classes end	7月22日	授業終了
July 23-31	Final examination period	7月23日～31日	定期試験
August 1-September 19	Summer break	8月1日～9月19日	夏季休業
Fall Semester September 20, 2021-March 31, 2022		秋学期 2021年9月20日～2022年3月31日	
September 17	Instruction period	9月17日	学習指導
September 20	Classes begin	9月20日	授業開始
December 25-January 7	Winter break	12月25日～1月7日	冬季休業
January 22	Classes end	1月22日	授業終了
January 24-February 3	Final examination period	1月24日～2月3日	定期試験
February 4-March 31	Spring break	2月4日～3月31日	春季休業
March 26	Commencement	3月26日	卒業式

*The academic calendar is subject to change. Please check our website for the latest information.
学年暦は変更になる可能性があります。最新の情報はホームページをご確認ください。





Go Forward, Go Global

Partner Institutions All Over the World 世界に広がる協定校

Meiji partners with 361 institutions in 57 countries and regions to offer a variety of global opportunities to our students and faculty members.

明治大学は57か国・地域、361の大学・機関と協定を結んでいます。

Europe

Austria オーストリア	4	Greece ギリシャ	1	Romania ルーマニア	2
Belgium ベルギー	3	Hungary ハンガリー	1	Russian Federation ロシア連邦	10
Bosnia and Herzegovina ボスニア・ヘルツェゴビナ	2	Italy イタリア	8	Serbia セルビア	1
Bulgaria ブルガリア	1	Lithuania リトアニア	3	Spain スペイン	9
Denmark デンマーク	1	North Macedonia 北マケドニア	1	Sweden スウェーデン	4
Finland フィンランド	1	Netherlands オランダ	2	Switzerland スイス	1
France フランス	28	Norway ノルウェー	1	Ukraine ウクライナ	2
Germany ドイツ	14	Poland ポーランド	3	United Kingdom 英国	14
		Portugal ポルトガル	1		

Asia

Bangladesh バングラデシュ	1	Indonesia インドネシア	6	Republic of Korea 韓国	25
Cambodia カンボジア	2	Laos ラオス	1	Singapore シンガポール	3
China 中国	32	Malaysia マレーシア	7	Sri Lanka スリランカ	1
Hong Kong 香港	3	Mongolia モンゴル	1	Taiwan 台湾	17
India インド	6	Myanmar ミャンマー	3	Thailand タイ	12
		Philippines フィリピン	4	Viet Nam ベトナム	14

Latin America and the Caribbean

Argentina アルゼンチン	2
Brazil ブラジル	3
Colombia コロンビア	3
Mexico メキシコ	3

North America

Canada カナダ	10
United States 米国	64

Middle East

Israel イスラエル	1
Saudi Arabia サウジアラビア	1

Turkey トルコ	2
------------	---

Africa

Ghana ガーナ	1
Senegal セネガル	1
South Africa 南アフリカ	1
Tanzania タンザニア	1

Pacific

Australia オーストラリア	10
New Zealand ニュージーランド	2

For a full list of our partner institutions, please check our website.
www.meiji.ac.jp/cip/english/about/partnerinstitutions.html



海外協定校一覧はホームページをご覧ください。

As of January, 2021

Meiji's International Projects Selected by MEXT 文部科学省から採択された補助金事業一覧

The aim of Meiji University is to help our graduates meet the challenges of globalization, to inspire our students to be citizens who contribute positively to Japan, yet feel comfortable in the world. Meiji's international projects have been chosen multiple times by Japan's Ministry of Education, Culture, Sports, Science and Technology (MEXT) as one of the select group of academic programs that they choose to support.

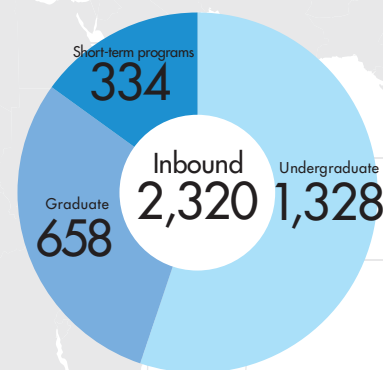
明治大学は、世界と日本の未来を切り拓く主体性をもった人材を社会に送り出すため、積極的に国際化を推進しています。明治大学の国際化への取り組みは、文部科学省の複数の補助金事業に採択されており、日本の大学の国際化を牽引しています。

2009	“Global 30” Project 国際化拠点整備事業(グローバル30)
2012	Program for Promoting Inter-University Collaborative Education 大学間連携共同教育推進事業
2012	Inter-University Exchange Project(Re-Inventing Japan Project) 大学の世界展開力強化事業 ~ASEAN諸国等との大学間交流形成支援~
2012	Go Global Japan Project 経済社会の発展を牽引するグローバル人材育成支援
2014	Top Global University Project スーパーグローバル大学創成支援事業(グローバル化牽引型)
2016	Inter-University Exchange Project(Re-Inventing Japan Project) 大学の世界展開力強化事業 ~アジア諸国等との大学間交流の枠組み強化~

Student Mobility 留学生数と海外派遣学生数

Inbound Students 留学生数

As of March, 2020

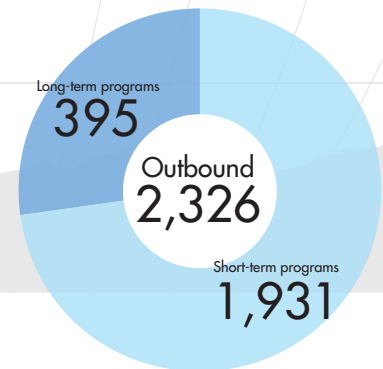


China 中国	1054	Italy イタリア	26	Nepal ネパール	7	Kazakhstan カザフスタン	2	New Zealand ニュージーランド	1
Republic of Korea 韓国	486	Indonesia インドネシア	21	Brazil ブラジル	7	Norway ノルウェー	2	Papua New Guinea パプア・ニューギニア	1
United States 米国	109	Singapore シンガポール	19	Myanmar ミャンマー	7	Mexico メキシコ	2	Belgium ベルギー	1
Thailand タイ	83	Bangladesh バングラデシュ	17	Austria オーストリア	4	Laos ラオス	2	Poland ポーランド	1
Malaysia マレーシア	63	Netherlands オランダ	11	Sweden スウェーデン	4	Argentina アルゼンチン	1	Bosnia and Herzegovina ボスニア・ヘルツェゴビナ	1
Taiwan 台湾	63	United Kingdom 英国	9	Sri Lanka スリランカ	4	Estonia エストニア	1	Portugal ポルトガル	1
Hong Kong 香港	51	Kyrgyzstan キルギス	8	Denmark デンマーク	4	Kosovo コソボ	1	Macau マカオ	1
France フランス	48	Russian Federation ロシア連邦	8	Hungary ハンガリー	4	Colombia コロンビア	1	North Macedonia 北マケドニア	1
Viet Nam ベトナム	37	India インド	7	Spain スペイン	3	Syrian Arab Republic シリア	1	Morocco モロッコ	1
Australia オーストラリア	35	Canada カナダ	7	Finland フィンランド	3	Czech Republic チェコ	1	Romania ルーマニア	1
Germany ドイツ	35	Cambodia カンボジア	7	Mongolia モンゴル	3	Tunisia チュニジア	1	Luxembourg ルクセンブルク	1
Philippines フィリピン	30	Switzerland スイス	7	Uzbekistan ウズベキスタン	2	Turkey トルコ	1	Total 総計	2,320

*Including degree students, exchange students, non-degree students, and participants of short-term programs
正規生、交換留学生、非正規生、短期プログラム参加者を含む

Outbound Students 海外派遣学生数

As of March, 2020



United States 米国	395	Indonesia インドネシア	92	Hong Kong 香港	18	Ireland アイルランド	5	Norway ノルウェー	2
Thailand タイ	243	New Zealand ニュージーランド	60	Spain スペイン	17	Denmark デンマーク	5	Mexico メキシコ	2
Canada カナダ	173	Taiwan 台湾	59	Netherlands オランダ	16	Finland フィンランド	5	Iran イラン	1
Republic of Korea 韓国	156	Malaysia マレーシア	57	India インド	14	Greece ギリシャ	4	Kuwait クウェート	1
China 中国	156	Germany ドイツ	56	Austria オーストリア	14	Switzerland スイス	4	Kenya ケニア	1
Philippines フィリピン	149	Sweden スウェーデン	27	Singapore シンガポール	12	Czech Republic チェコ	4	Serbia セルビア	1
Viet Nam ベトナム	132	Hungary ハンガリー	25	Turkey トルコ	10	Belgium ベルギー	3	Nepal ネパール	1
United Kingdom 英国	111	Mongolia モンゴル	21	Croatia クロアチア	6	Iceland アイスランド	2	Brazil ブラジル	1
Australia オーストラリア	109	South Africa 南アフリカ	20	Poland ポーランド	6	Cambodia カンボジア	2	Peru ペルー	1
France フランス	99	Italy イタリア	19	Malta マルタ	6	Cyprus キプロス	2	Romania ルーマニア	1
								Total 総計	2,326

*Including those studying at partner institutions, participating in approved study abroad programs, and short-term programs
協定留学、認定留学、短期研修などの参加者を含む



YouTube Meiji University 明治大学
www.youtube.com/user/Meijiglobal

@Meiji_Univ_PR

明治大学_日本official
www.weibo.com/meijiuniv

Meiji University

@meiji_university



Guide for Meiji University 2021

Published by Meiji University
Edited by Public Relations Office,
Management and Planning Division, Meiji University
Published in April, 2021
1-1 Kanda-Surugadai, Chiyoda-ku,
Tokyo 101-8301 JAPAN

明治大学総合案内2021

発行／学校法人明治大学
編集／経営企画部広報課
発行年月／2021年4月
〒101-8301
東京都千代田区神田駿河台1-1

